

แบบสถาปัตยกรรม ARCHITECTURE



CMRU

แบบก่อสร้างหอพักนักศึกษา
มหาวิทยาลัยราชภัฏ เชียงใหม่ วิทยาลัยแม่ฮ่องสอน
สถานที่ตั้ง อำเภอเมือง จังหวัดแม่ฮ่องสอน

DRAWING SET	ISSUED OF PACKAGE
A แบบสถาปัตยกรรม ARCHITECTURE	27

TOTAL SHEETS: PROJECT NO.	27	ISSUED DATE : สิงหาคม 2561
------------------------------	----	----------------------------



มหาวิทยาลัยราชภัฏเชียงใหม่

แปลนทุติย

25 soi13 Sirimangkalam Rd.
Suthep Muang Chiangmai
Tel 053 884616
Fax 053 884996

PROJECT:
อาคารหอพักนักศึกษา
วิทยาลัยแม่ฮ่องสอน

LOCATION:
อำเภอเมือง
จังหวัดแม่ฮ่องสอน

ARCHITECTS:
ชวัญชัย สุธรรมชาว ส.ศบ. 3000
วชิรณัน วัฒนชัย ส.ศบ. 17474
เกรียงไกร กันนิภา ส.ศบ. 18332

ENGINEERS:
ศพวอ ไชยแสน สช.8674
ศักดิ์ชัย ทองพันธ์ ภช. 33429

ELECTRICAL ENGINEERS:
จำนงค์ ไชยบอล สทก.4537

SANITARY ENGINEERS:
ศุภชัย คงอินทร์ สช. 276

MECHANICAL ENGINEERS:
สมจิตร ชินะใจ สทก.4172

TITLE:
แปลนพื้นที่ 2-5

SCALE:
1 : 100

APPROVED BY:

REVISION

NO. DESCRIPTION DATE

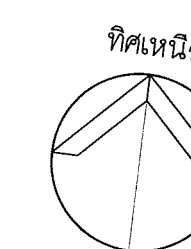
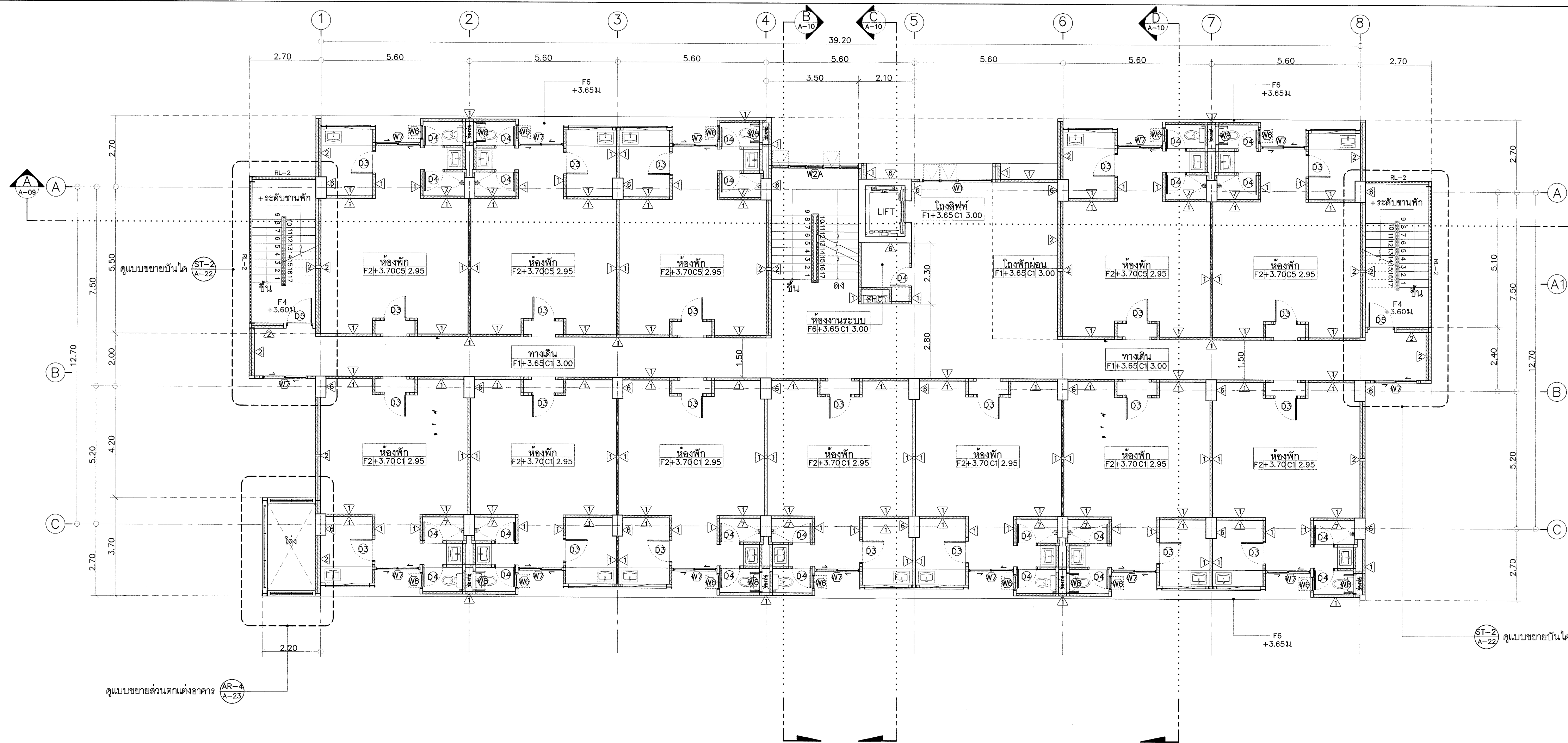
PROJECT NO :

SHEETS NO:

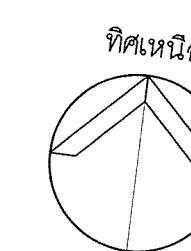
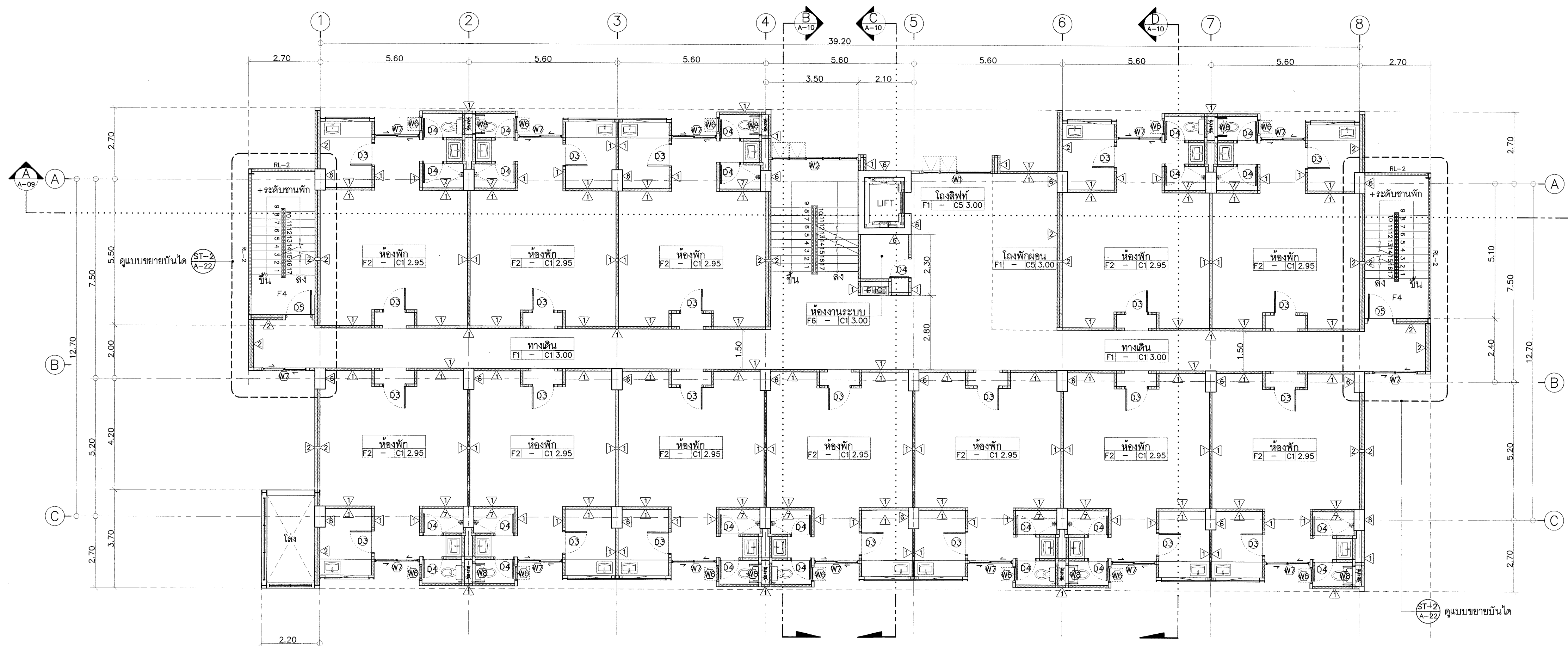
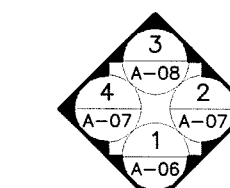
04

TOTAL SHEET:

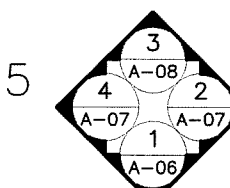
27



แปลนพื้นที่ 2
มาตรฐาน 1 : 100



แปลนพื้นที่ 3-5
มาตรฐาน 1 : 100



ระดับพื้นที่ห้อง	ชั้น 3	ชั้น 4	ชั้น 5
- ระดับห้องพัก	+6.90	+10.10	+13.30
- ระดับพื้นที่ทางเดิน	+6.85	+10.05	+13.25
- ระดับพื้นที่โถงลิฟท์	+6.85	+10.05	+13.25
- ระดับพื้นที่ห้องซักล้าง	+6.85	+10.05	+13.25
- ระดับพื้นที่ห้องน้ำ	+6.85	+10.05	+13.25

*หมายเหตุ ห้องพัก ดูแบบขยายห้องพัก

PROJECT NO :

SHEETS NO:

04

TOTAL SHEET:

27



มหาวิทยาลัยราชภัฏเชียงใหม่

แปลนพื้นที่

25 soi13 Srimangkalarn Rd.
Suehup Muang Chiangmai
Tel 053 894816
Fax 053 894896

PROJECT:
อาคารหอพักนักศึกษา
วิทยาลัยแม่ฮ่องสอน

LOCATION:
อำเภอเมือง
จังหวัดแม่ฮ่องสอน

ARCHITECTS:
ชวิษย์ สุธรรมราว ส.ศด 3000
วราภรณ์ วัฒนชัย ภ.ศด 17474
เกรียงไกร กัณนิภา ภ.ศด 18332

ENGINEERS:
ศทวธู ไซออน สย.8674
ศักดิ์ชัย ทองพันธ์ ภย 83429

ELECTRICAL ENGINEERS:
จ่านงค์ ไฉนบว สทก.4537

SANITARY ENGINEERS:
ศทชชัย คงอินทร์ สท. 276

MECHANICAL ENGINEERS:
สมจิตร ธิเนียง สท.4172

TITLE:
แปลนพื้นที่ 6

SCALE:
1 : 100

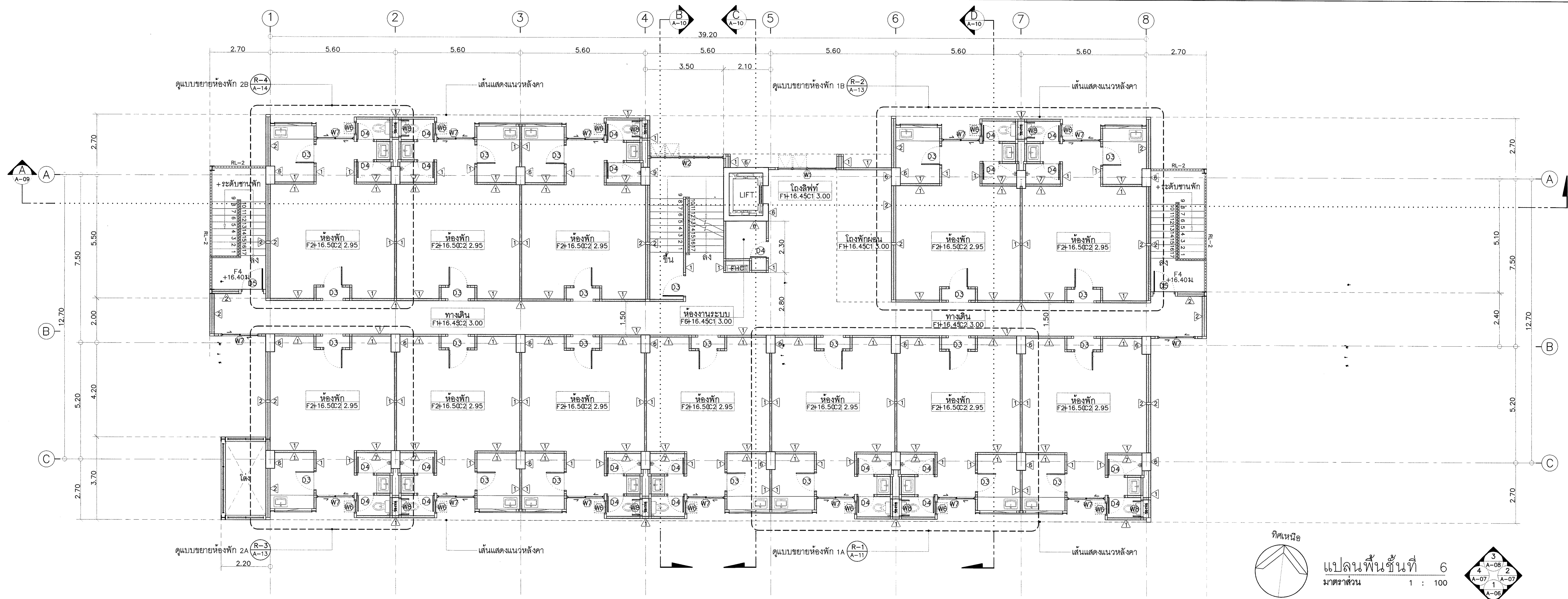
APPROVED BY:

REVISION

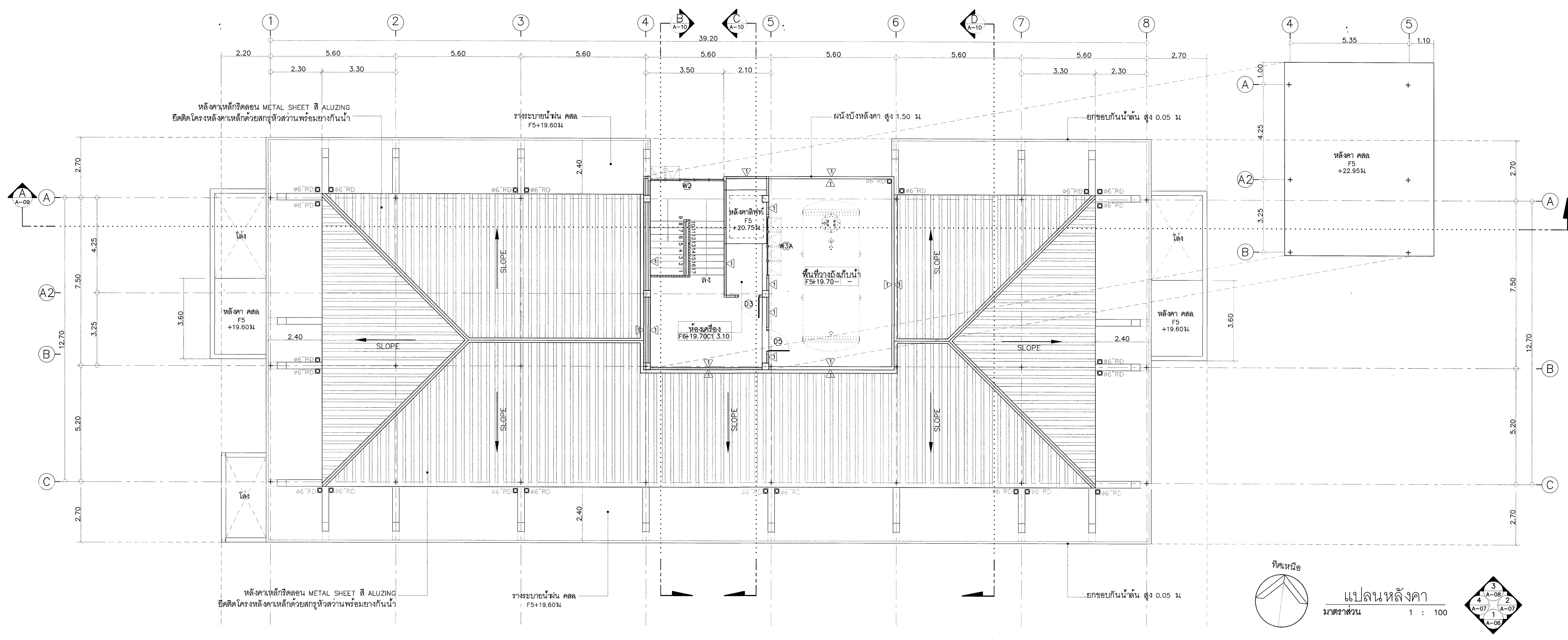
NO.	DESCRIPTION	DATE

PROJECT NO :

SHEETS NO:
A-05
TOTAL SHEET:
27



ทิศเหนือ
แปลนพื้นที่ชั้นที่ 6
มาตราส่วน 1 : 100



ทิศเหนือ
แปลนหลังคา
มาตราส่วน 1 : 100



มหาวิทยาลัยราชภัฏเชียงใหม่

แปลนฤๅที

25 so13 Sittamangkalarn Rd.
Su-ngat Klang Chiangmai
Tel 053 894916
Fax 053 894896

PROJECT:
อาคารหอพักนักศึกษา
วิทยาลัยแม่ฮ่องสอน

LOCATION:
อำเภอเมือง
จังหวัดแม่ฮ่องสอน

ARCHITECTS:
ขวัญชัย สุธรรมชาว ส.ศด 3000
วรวิทย์ รัตนวิทย์ ภ.ศด 17474
เกรียงไกร มั่นนิภา ภ.ศด 18332

ENGINEERS:
ศทพจร โยธเสน สย.8674
ศักดิ์ชัย ทองพันธ์ ภ.ศด 33429

ELECTRICAL ENGINEERS:
จำนงค์ ใจนวล ส.พท.4537

SANITARY ENGINEERS:
ศุภชัย คงอินทร์ ส.ศ. 276

MECHANICAL ENGINEERS:
สมจิตร ชินะใจ ส.ศ.4172

TITLE:
แบบขยายประตู-หน้าต่าง

SCALE:
1:50

APPROVED BY:

REVISION

NO.	DESCRIPTION	DATE

PROJECT NO :

SHEETS NO:

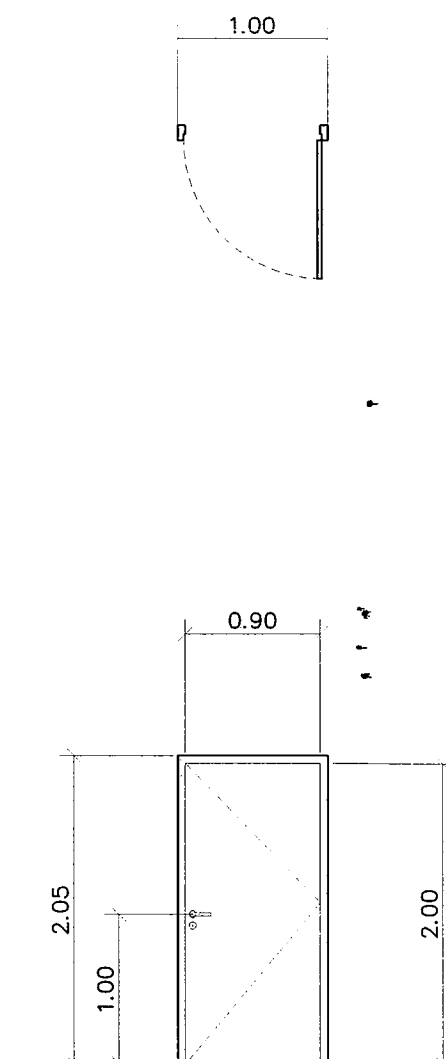
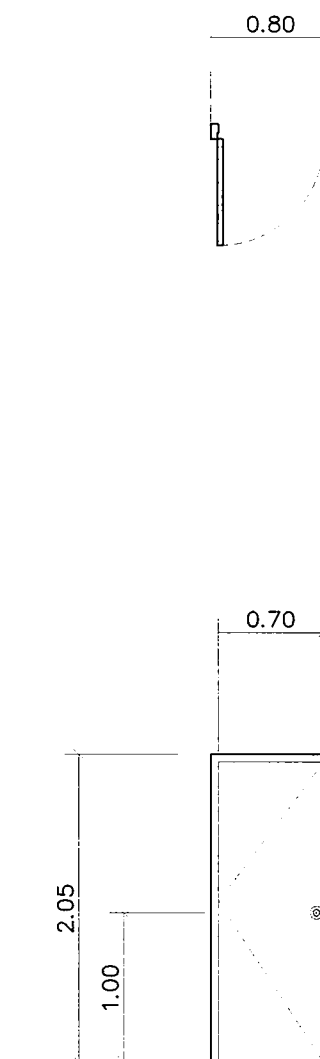
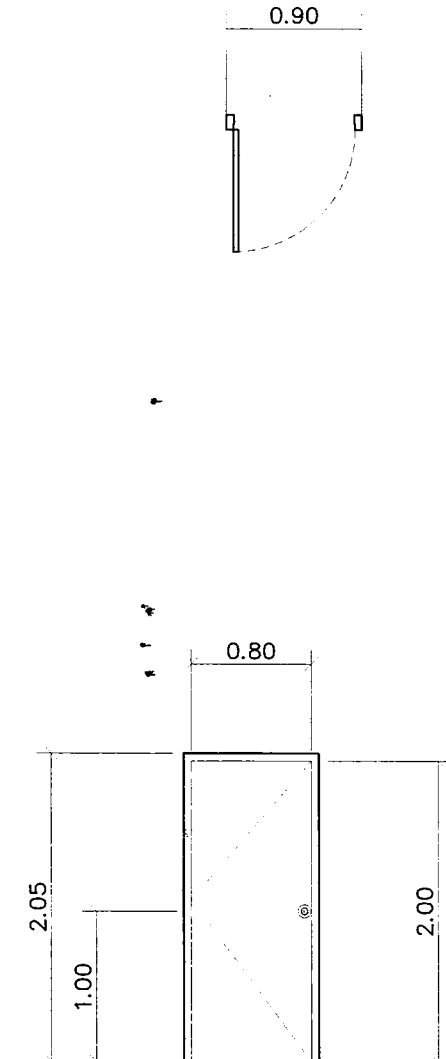
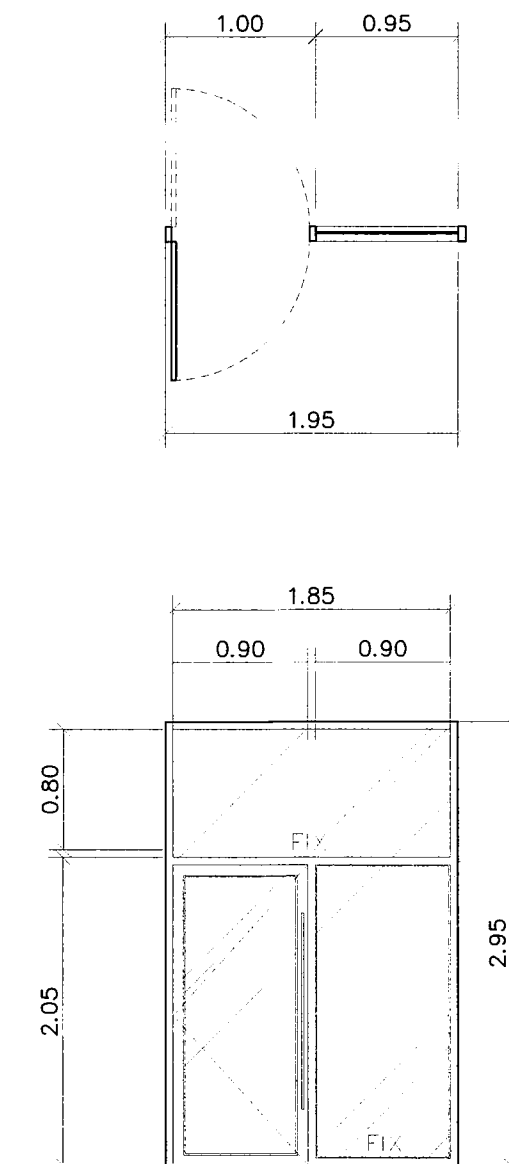
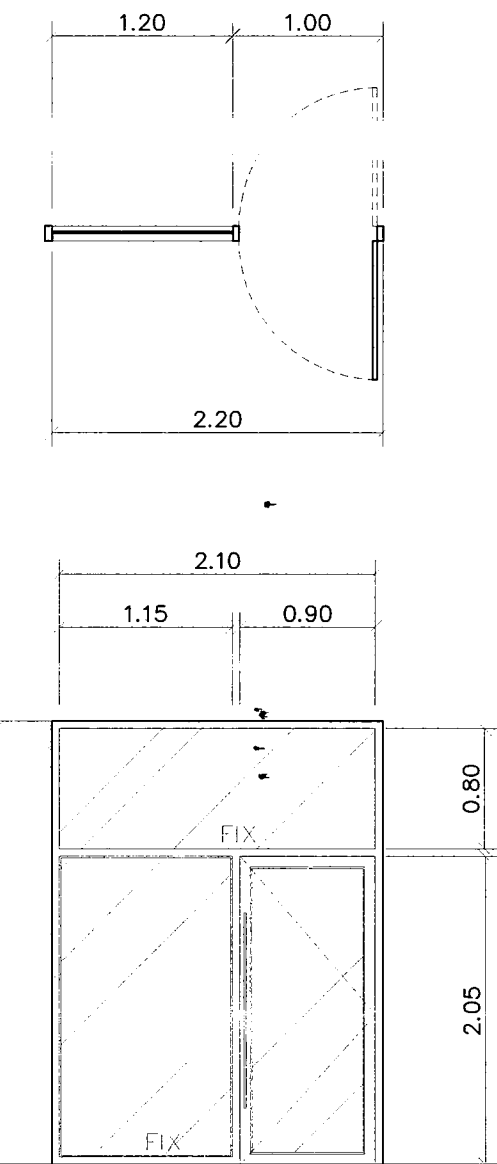
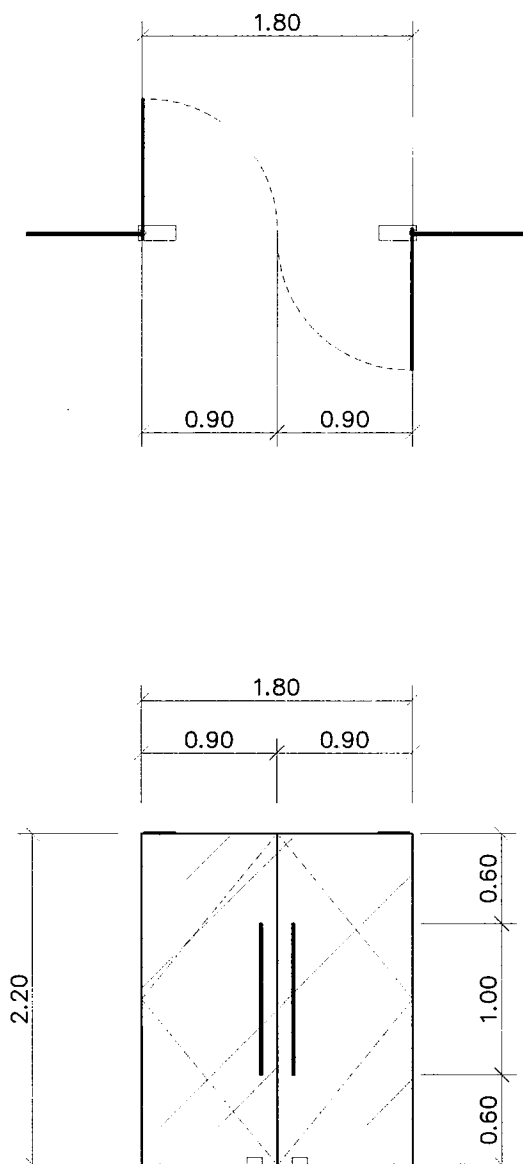
A-19

TOTAL SHEET:

19

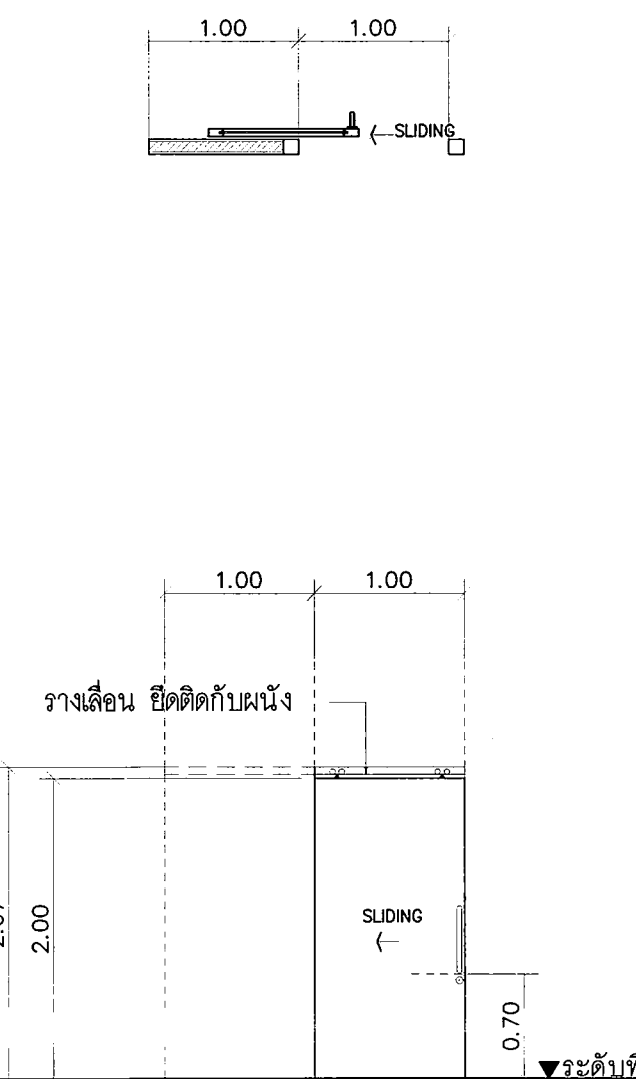
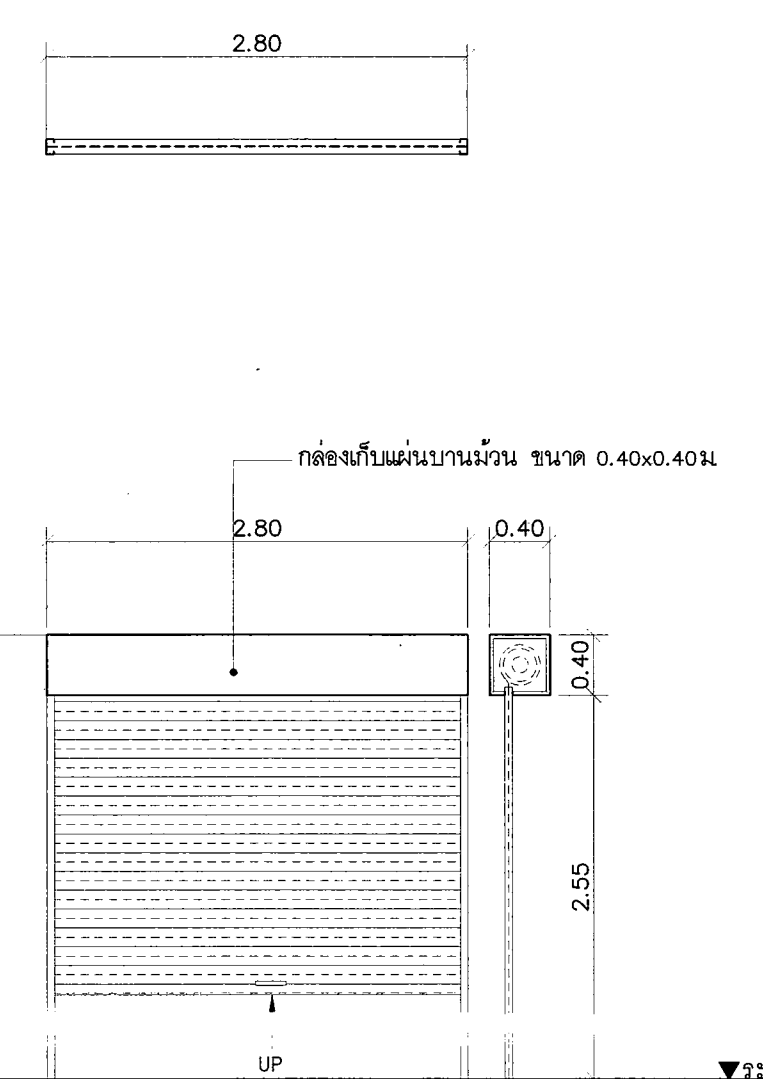
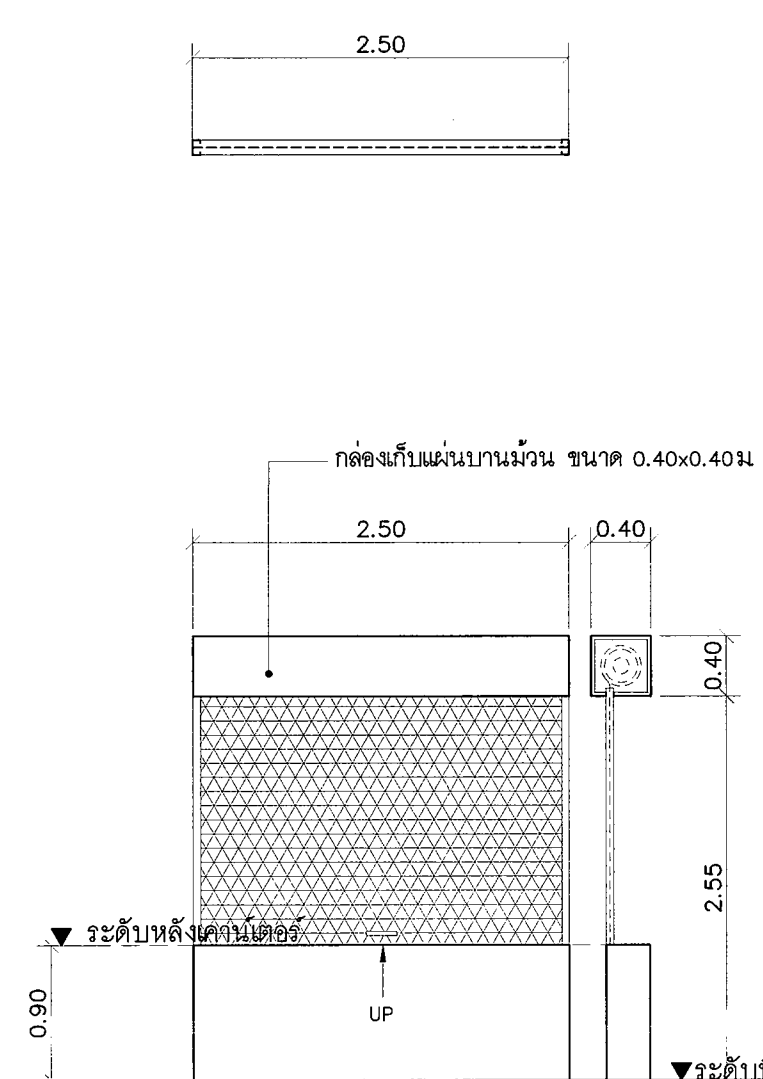
27

แบบขยายประตู - หน้าต่าง



ตำแหน่ง	D1	D2	D2A	D3	D4	D5
ชนิด	โถง ชั้นที่ 1 บานเปิดครึ่ง กระดาษเคลือบ	โถง ซาล่า บานเปิดครึ่ง และช่องแสงติดตาย	โถง ชั้นที่ 1 บานเปิดครึ่งและช่องแสงติดตาย	โถงพัก ชั้น 1-6 ,ห้องเก็บของ ,ร้านค้า ,ห้องงานระบบชั้น 1-6 ,ห้องน้ำชาย-หญิง	บานเปิดครึ่ง บานเปิดครึ่ง	บันไดหนีไฟ บานเปิดครึ่ง
วงกบ	-	กรอบอลูมิเนียมความกว้างไม่น้อยกว่า 100 mm. มีจุดต่อระนาบยื่นในแนวความหนาไม่น้อยกว่า 1.2mm. สีโรนิกกรีย์	กรอบอลูมิเนียมความกว้างไม่น้อยกว่า 100 mm. มีจุดต่อระนาบยื่นในแนวความหนาไม่น้อยกว่า 1.2mm. สีโรนิกกรีย์	บานประตูสำเร็จรูป WPC.	บานเปิดครึ่ง	บานเปิดครึ่ง
กระเบื้องบาน	-	อลูมิเนียมชนิดประกอบสำเร็จรูปหนาไม่น้อยกว่า 1.2mm. รอยต่อมีจุดตายรองกันน้ำ สีโรนิกกรีย์	อลูมิเนียมชนิดประกอบสำเร็จรูปหนาไม่น้อยกว่า 1.2mm. รอยต่อมีจุดตายรองกันน้ำ สีโรนิกกรีย์	-	วงกบสำเร็จรูป WPC.	-
บาน/ลูกพับ	กระดาษเคลือบสีหนา 12 มม.	กระดาษสีหนา 6 มม.	กระดาษสีหนา 6 มม.	บานประตูสำเร็จรูป UPVC. ปิดผิวลายไม้	บานประตูสำเร็จรูป UPVC. ปิดผิวลายไม้	บานประตูเหล็กกันไฟตาม มอก.
บานพับ	โซ่ยึด ฝั่งขึ้น	โซ่ยึดประตูบานครึ่งบานฝั่งบน	โซ่ยึดประตูบานครึ่งบานฝั่งบน	บานพับแบบเคลือบ ขนาด 4"x3"x2mm. ติดตั้ง 3 ชุด/บาน	บานพับแบบเคลือบ ขนาด 4"x3"x2mm. ติดตั้ง 3 ชุด/บาน	ชุดบานพับ บานเหล็ก มอก.
กฏหมาย/ลูกปิด	กฏมัตตอก ฝั่งบนกระเบื้องบาน. ตูมกมตวฐฐฐฐฐ	จุดยึดจับบนบานเคลือบสีด้าน	จุดยึดจับบนบานเคลือบสีด้าน	ลูกบิดหัวกลอนแบบเคลือบด้าน ด้านนอกมีด้วยกฏมตวฐฐฐฐฐ ด้านในมีไม่เคลือบ	ลูกบิดหัวกลอนแบบเคลือบด้าน ด้านนอกมีด้วยกฏมตวฐฐฐฐฐ ด้านในมีไม่เคลือบ	ยึดจับกันโยก ลิงตวเคลือบ ตามมตวฐฐฐฐฐ มอก.
กันชน	-	-	-	กันชนประตูแบบมม่งเหล็ก	กันชนประตูแบบมม่งเหล็ก	กันชนประตูแบบมม่งเหล็ก ตามมตวฐฐฐฐฐ มอก.
หมายเหตุ	-	-	-	-	-	-

แบบขยายประตู - หน้าต่าง



ตำแหน่ง	D6	D7	D10
ชนิด	บ้านเช่าหอพักชั้น 1 บานม้วนเหล็กชนิดโปร่ง	ห้องระบบประปา , ห้องงานระบบไฟฟ้า , ห้องแม่บ้านเก็บของ บานม้วนเหล็กชนิดทึบ	ห้องผู้พิการ บานเลื่อนครึ่ง
วงกบ	-	-	-
กระเบื้องบาน	-	-	-
บาน/ลูกพับ	-	-	บานประตูสำเร็จรูป UPVC. ปิดผิวลายไม้
บานพับ	-	-	ชุดรางเลื่อนเหล็กพร้อมลูกกลิ้งบานเลื่อนมาตรฐาน
กฏหมาย/ลูกปิด	-	-	จุดยึดจับบนบานเคลือบสีด้าน
กันชน	-	-	แผ่นยาง
หมายเหตุ	ชุดอุปกรณ์บานม้วนเหล็กมาตรฐานผู้ผลิต ครบชุด	ชุดอุปกรณ์บานม้วนเหล็กมาตรฐานผู้ผลิต ครบชุด	-



มหาวิทยาลัยราชภัฏเชียงใหม่

แปลนอาคาร

25 soi13 Sirimangkalajem Rd.
Su-ngat Muang Chiangmai
Tel 053 894816
Fax 053 894896

PROJECT:
อาคารหอพักนักศึกษา
วิทยาลัยแม่ฮ่องสอน

LOCATION:
อำเภอเมือง
จังหวัดแม่ฮ่องสอน

ARCHITECTS:
ชวัญชัย สุธรรมราช ส.ศด. 3000
วรวิทย์ วัฒนชัย ก.ศด. 17474
เกรียงไกร กันนิกา ก.ศด. 18332

ENGINEERS:
ทพวอ. ไชยแสน ส.ช. 8674
ศักดิ์ชัย ทองพันธ์ ก.ช. 33429

ELECTRICAL ENGINEERS:
จ่านงค์ ใจนวล ส.พ.ก. 4537

SANITARY ENGINEERS:
สุภชัย คงอินทร์ ส.ช. 276

MECHANICAL ENGINEERS:
สมจิตร ชินนัง ส.ก. 4172

TITLE:
แบบขยายบันได ST-1

SCALE:
1 : 50

APPROVED BY:

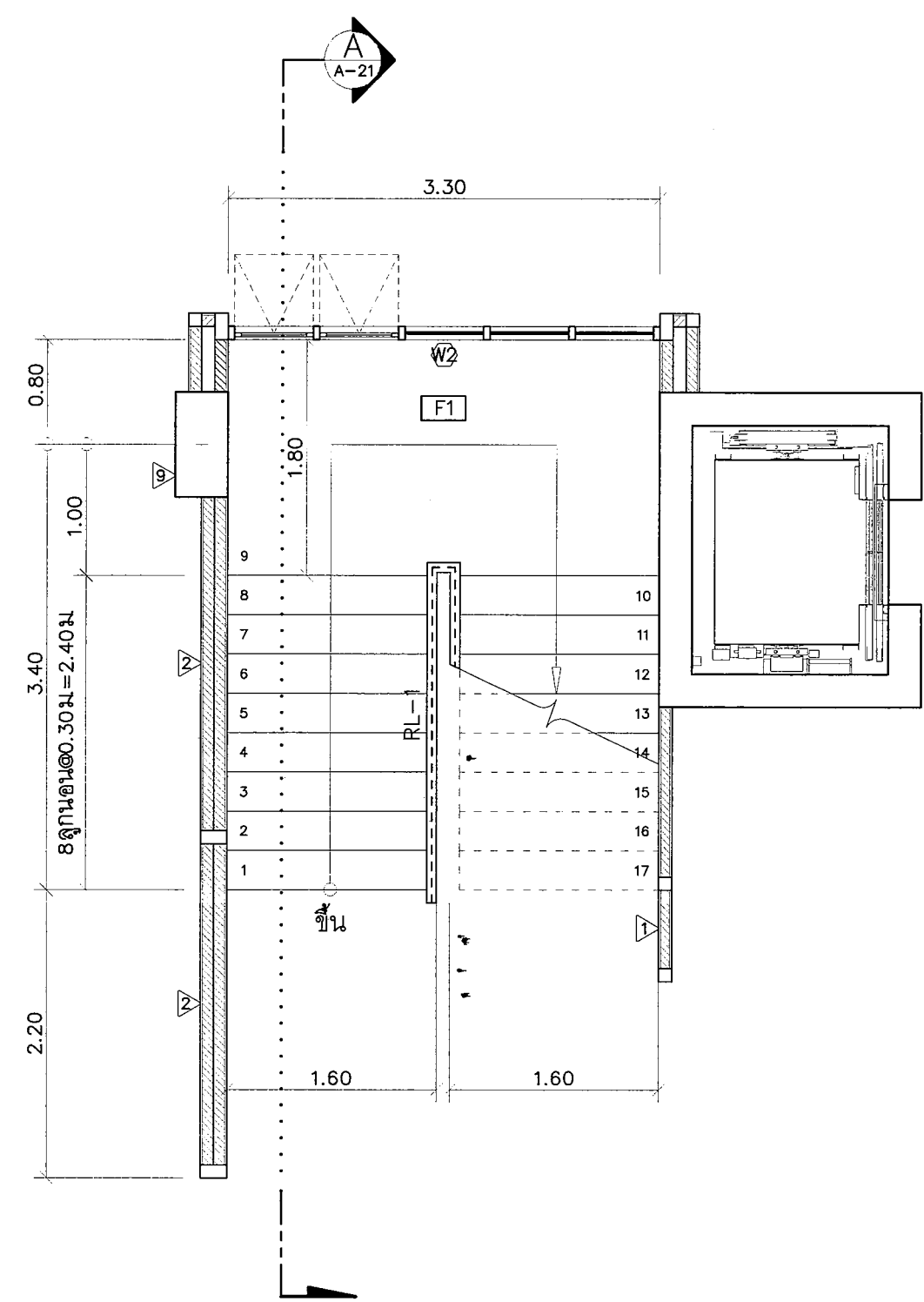
REVISION

NO.	DESCRIPTION	DATE
-----	-------------	------

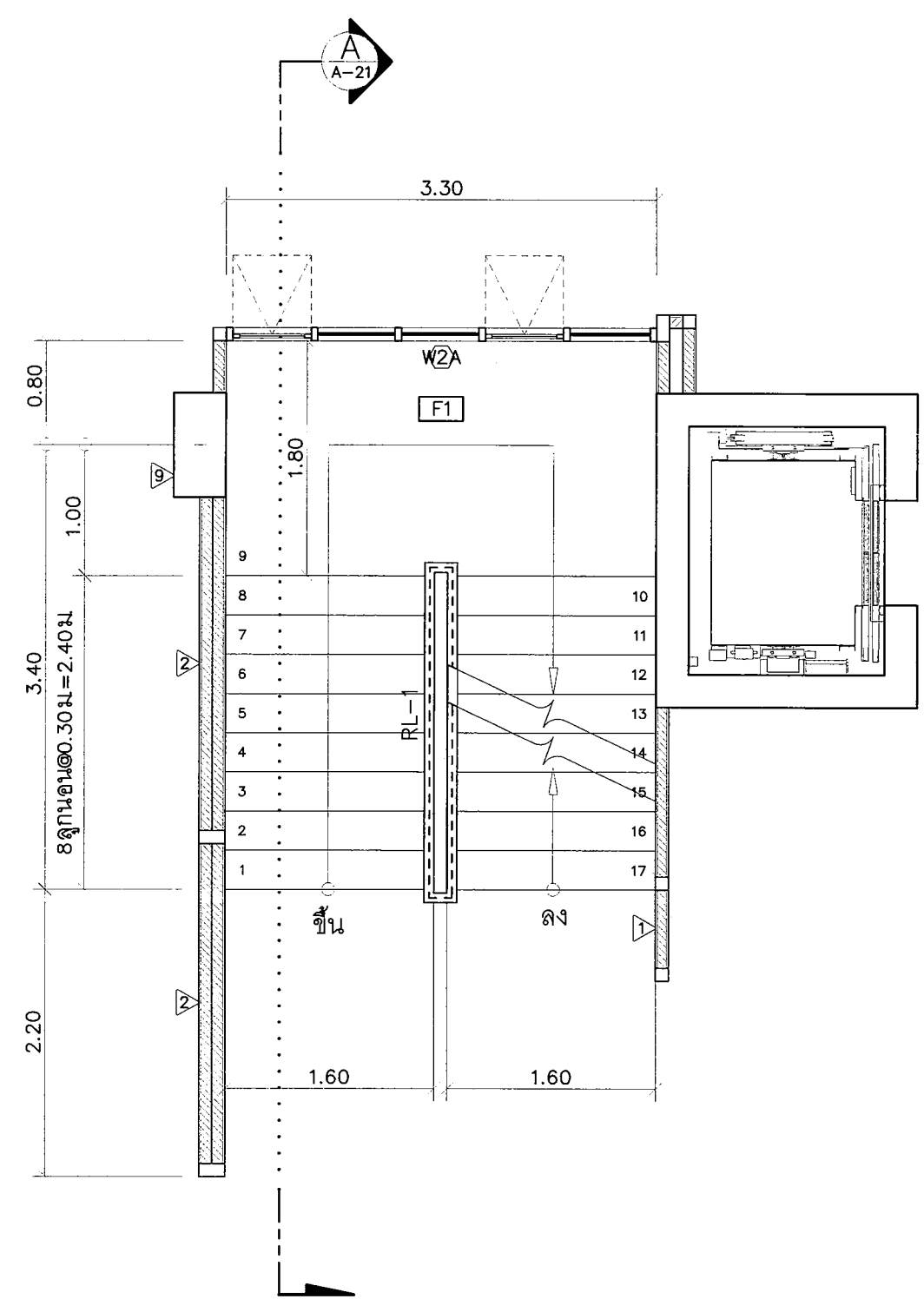
SHEETS NO. 21

TOTAL SHEET: 27

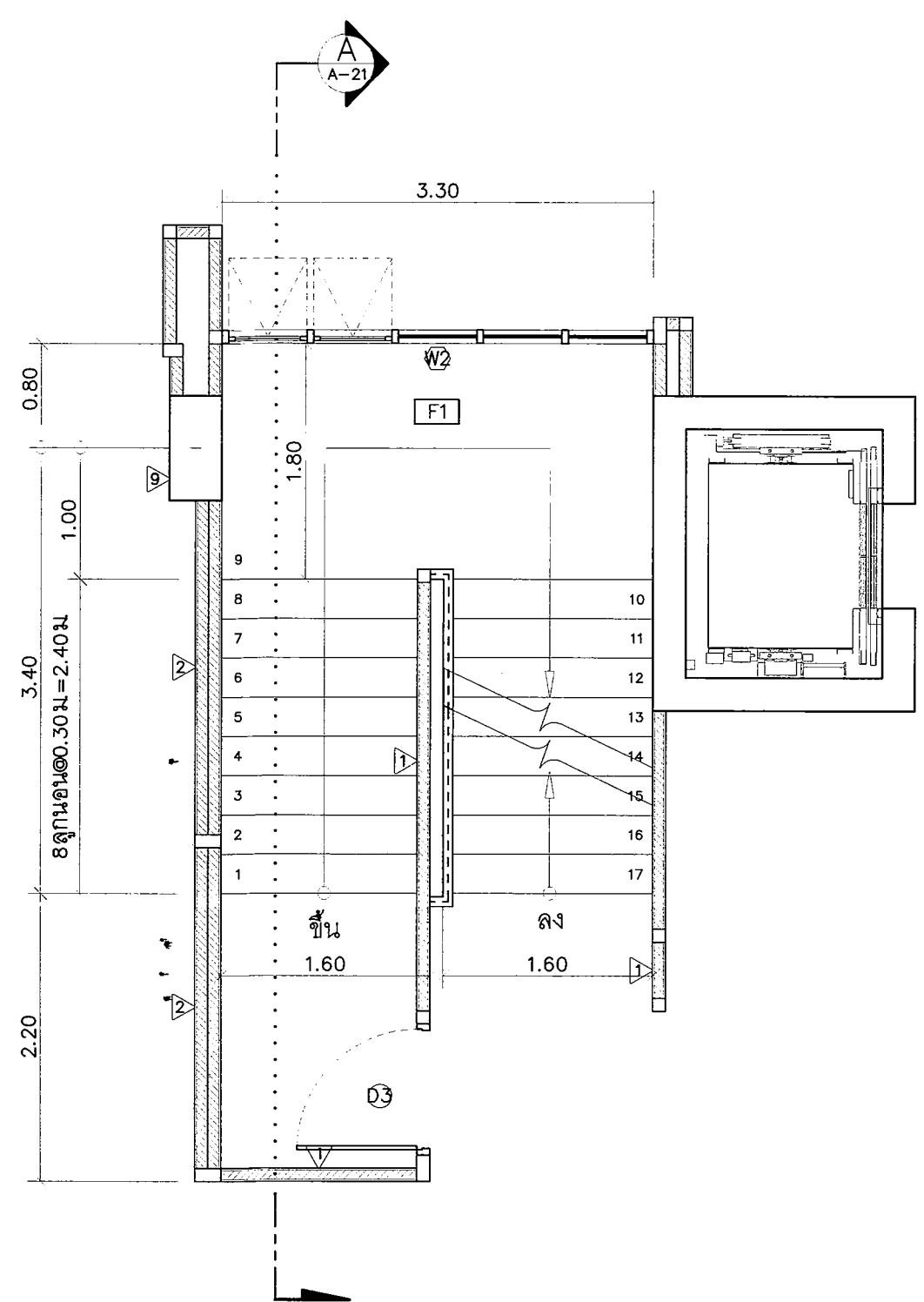
A-21



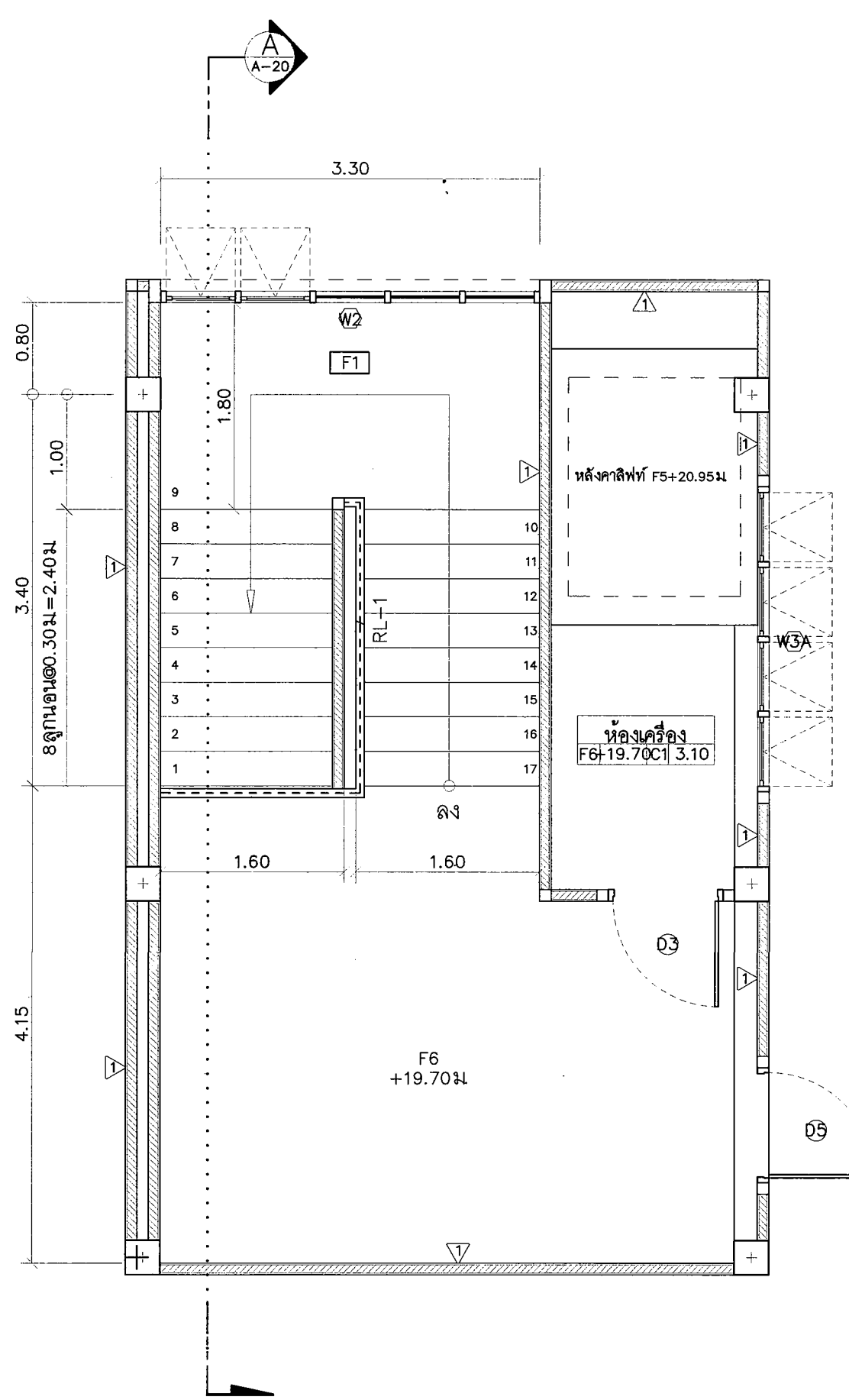
แปลนขยายบันไดชั้นที่ 1
มาตราส่วน 1 : 50



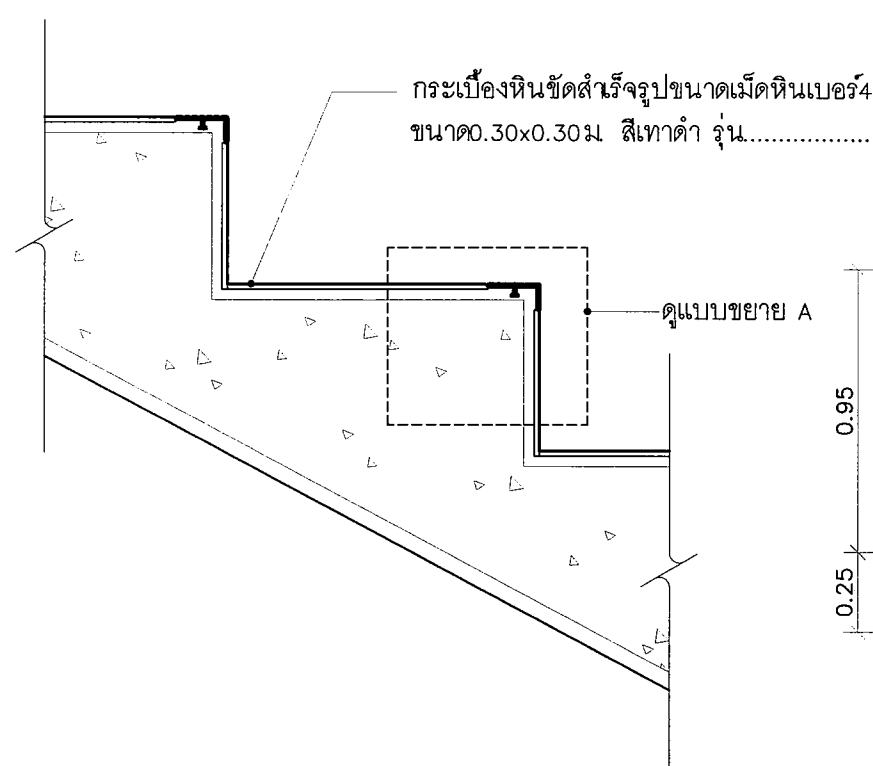
แปลนขยายบันไดชั้นที่ 2-5
มาตราส่วน 1 : 50



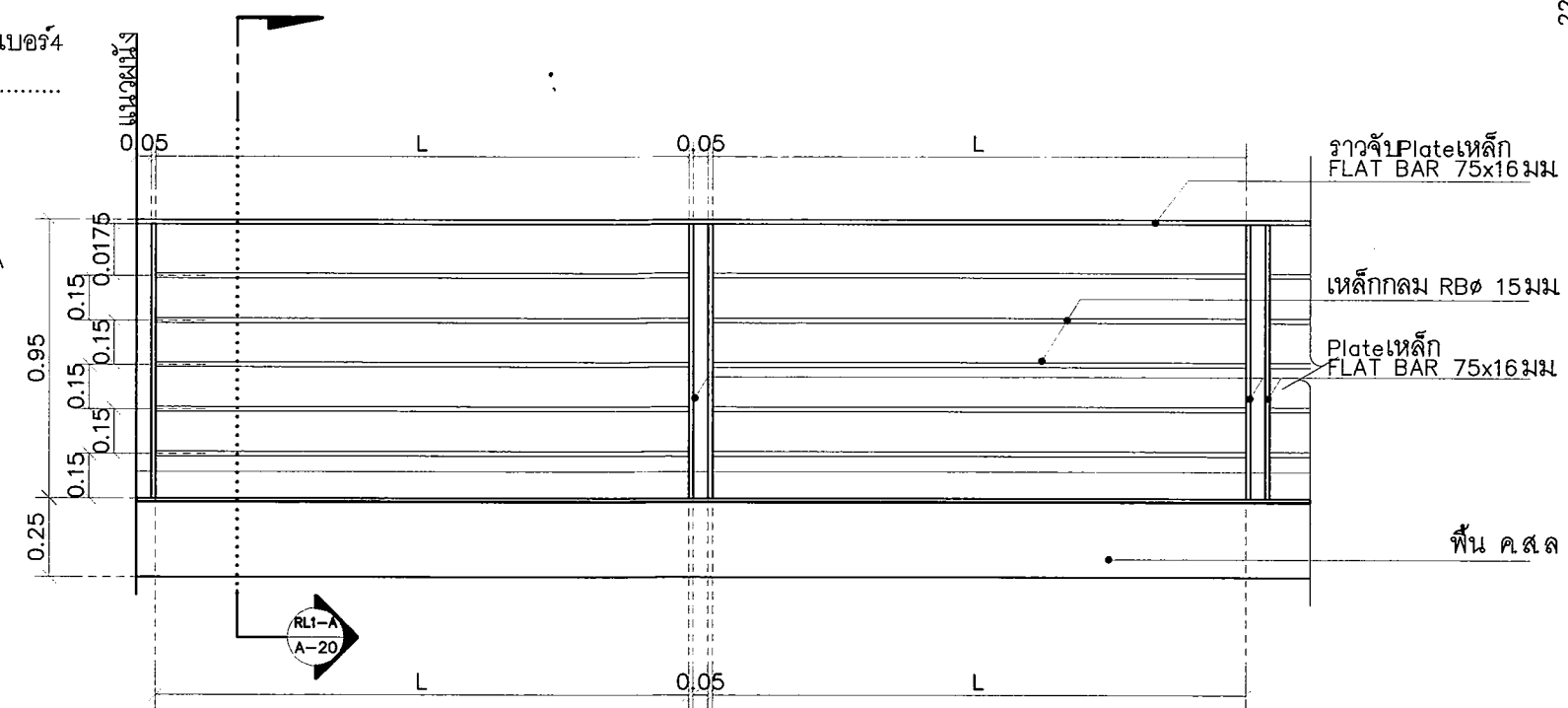
แปลนขยายบันไดชั้นที่ 6
มาตราส่วน 1 : 50



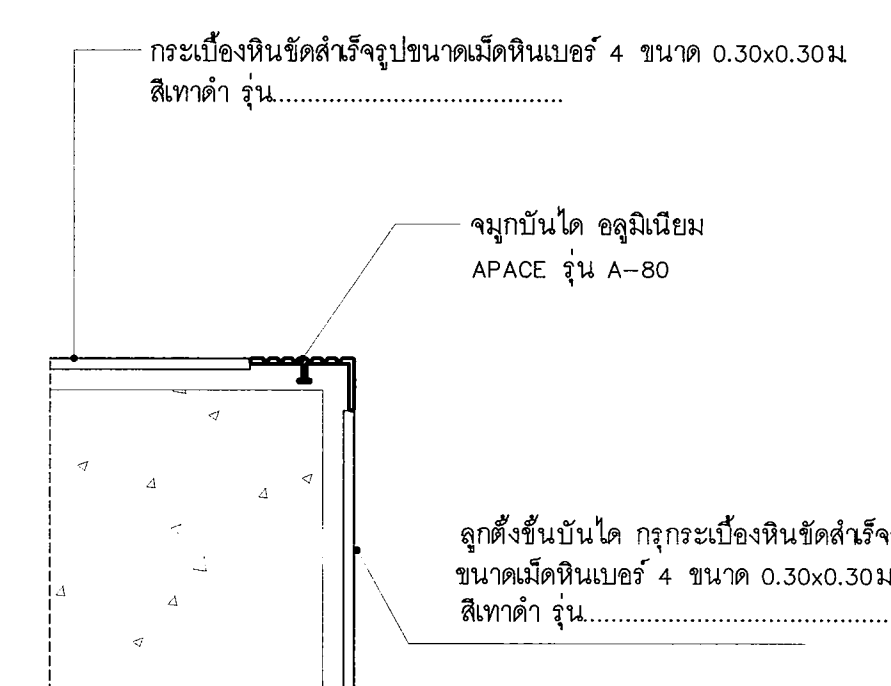
แปลนขยายบันไดชั้นคาดฟ้า
มาตราส่วน 1 : 50



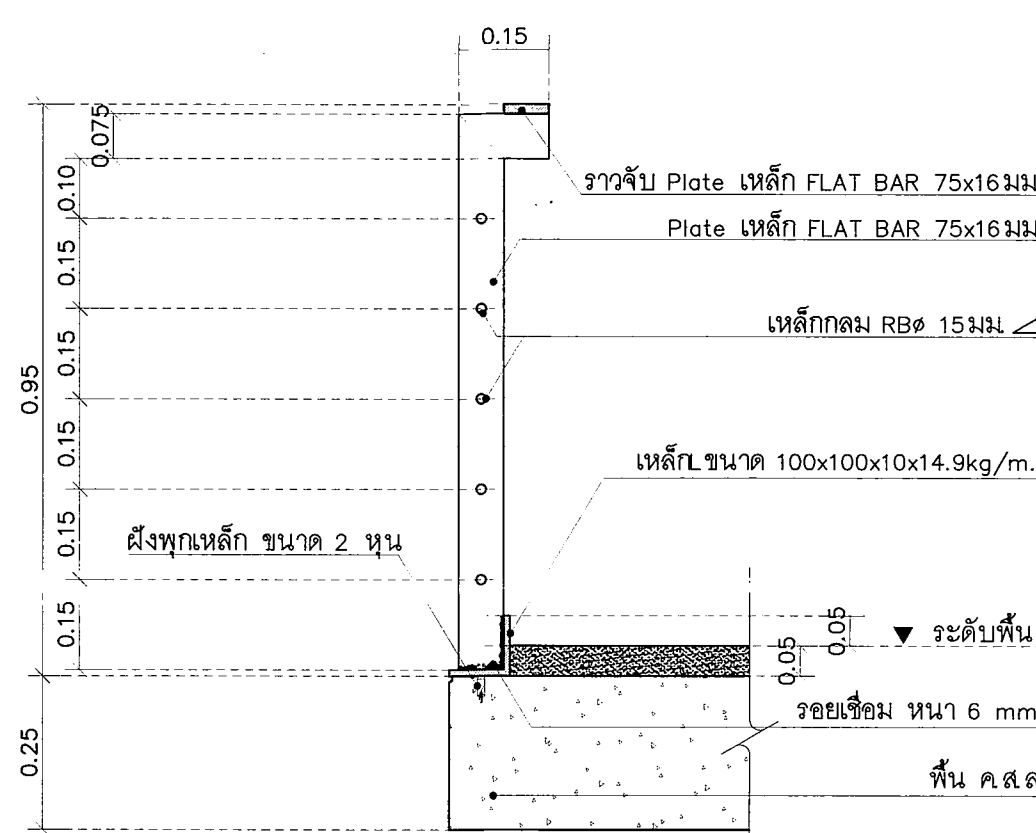
แบบขยายลูกชั้นบันได
มาตราส่วน 1 : -



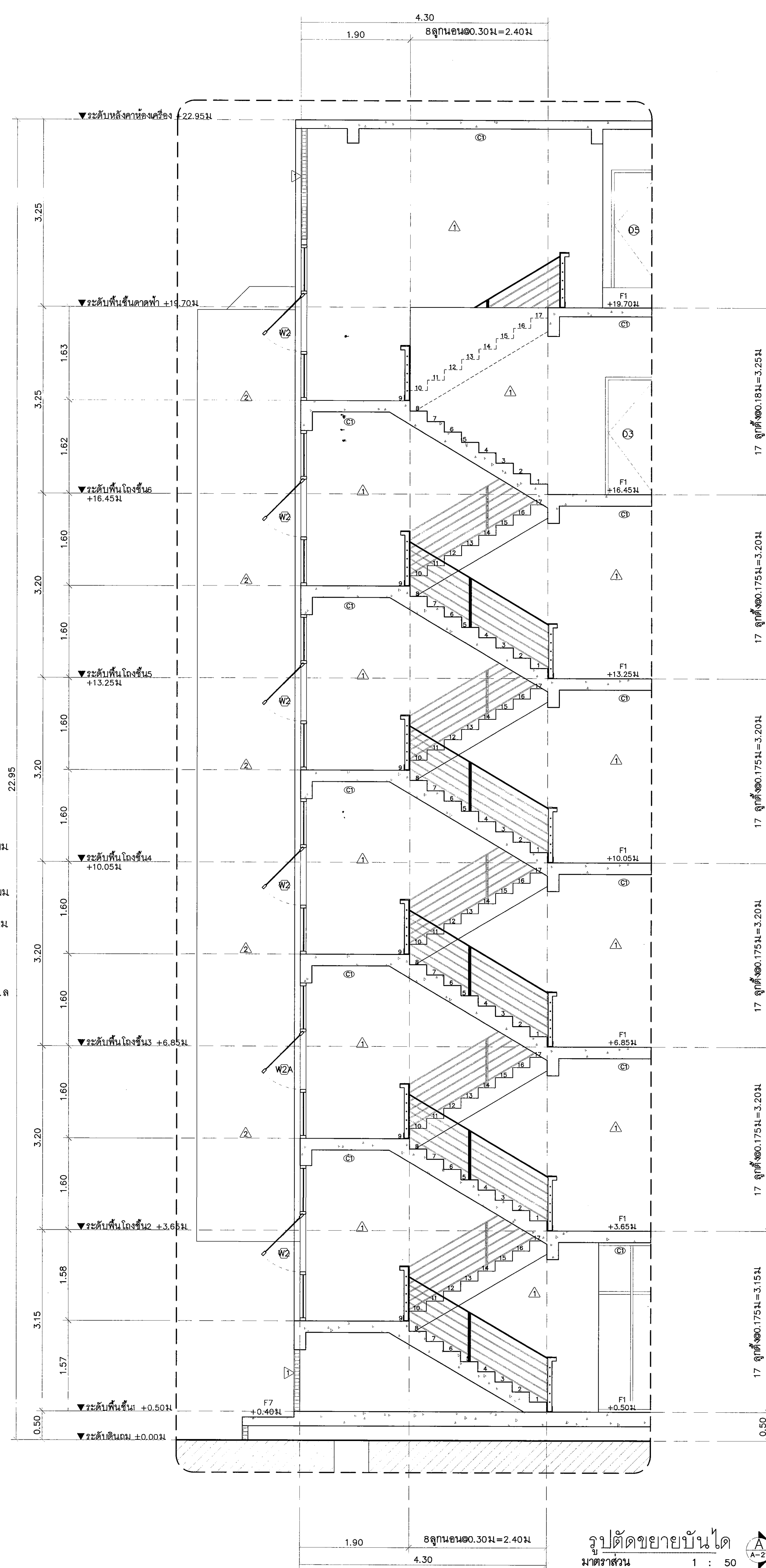
รูปด้านขยายราวกันตก RL-1
มาตราส่วน 1 : 25



แบบขยาย A
มาตราส่วน 1 : -



รูปตัดขยายราวกันตก RL-1
มาตราส่วน 1 : 12.5



รูปตัดขยายบันได
มาตราส่วน 1 : 50



มหาวิทยาลัยราชภัฏเชียงใหม่

แปลนฤๅที

25 ซอย 13 Sirimangkalajam Rd.
Su-ngat Klang Chiangmai
Tel 053 894816
Fax 053 894896

PROJECT:
อาคารหอพักนักศึกษา
วิทยาลัยแม่ฮ่องสอน

LOCATION:
อำเภอเมือง
จังหวัดแม่ฮ่องสอน

ARCHITECTS:
วิบูลย์ สุขธรรมชาว ส.ศก. 3000
วรชัย รัตนชัย ภ.ศก. 17474
เกรียงไกร กัญญา ภ.ศก. 18332

ENGINEERS:
ศรทราจ ไรยแสน สย.8674
ศักดิ์ชัย ทองพันธ์ ภช. 33429

ELECTRICAL ENGINEERS:
จันทน์ ไนวงน สทก.4537

SANITARY ENGINEERS:
ศุภชัย คุอินทร์ สส. 276

MECHANICAL ENGINEERS:
สมิทธิ ชินใจ สก.4172

TITLE:
แบบขยายบันได ST-2

SCALE:
1 : 50

APPROVED BY:

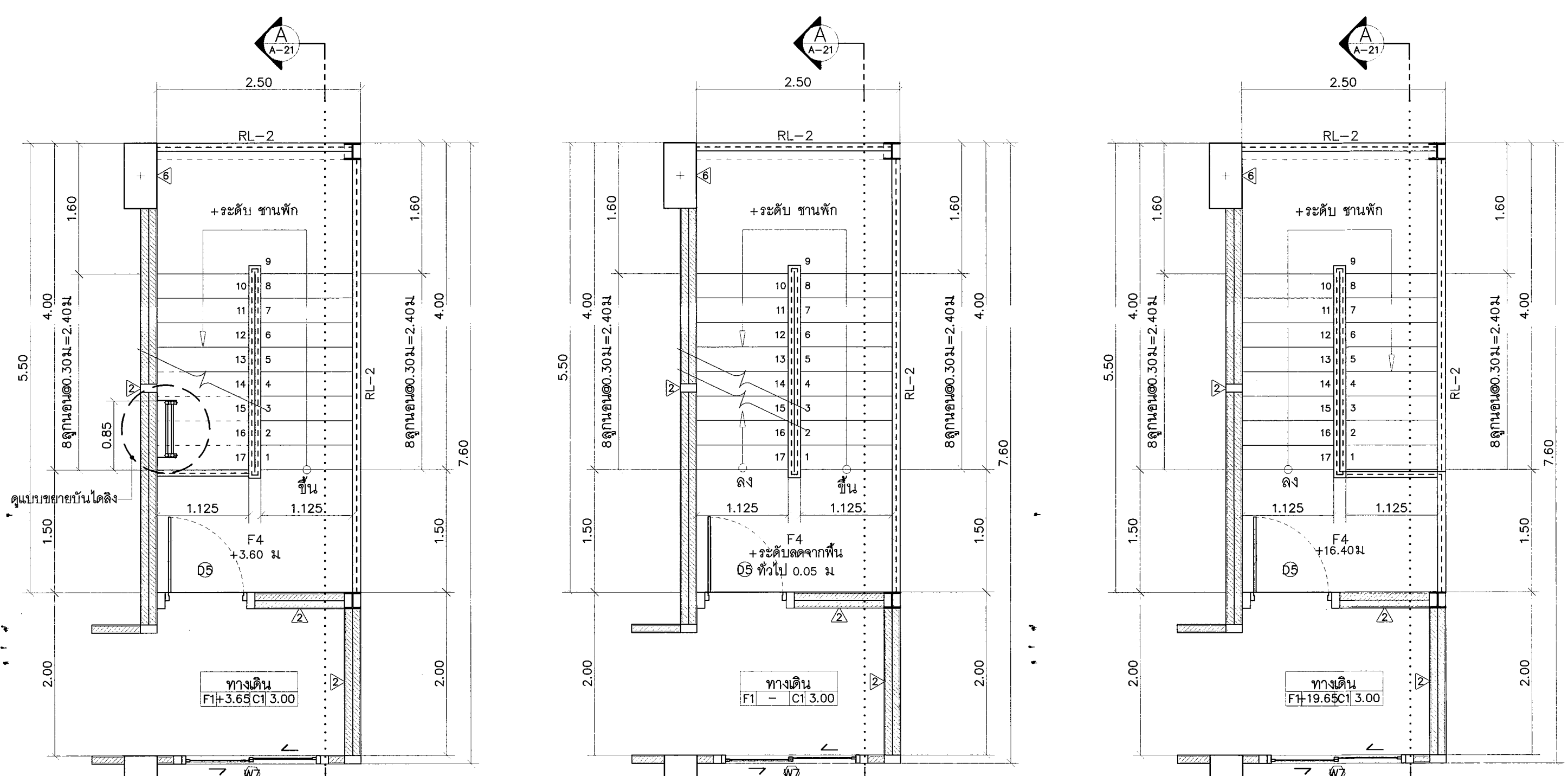
REVISION

NO.	DESCRIPTION	DATE
-----	-------------	------

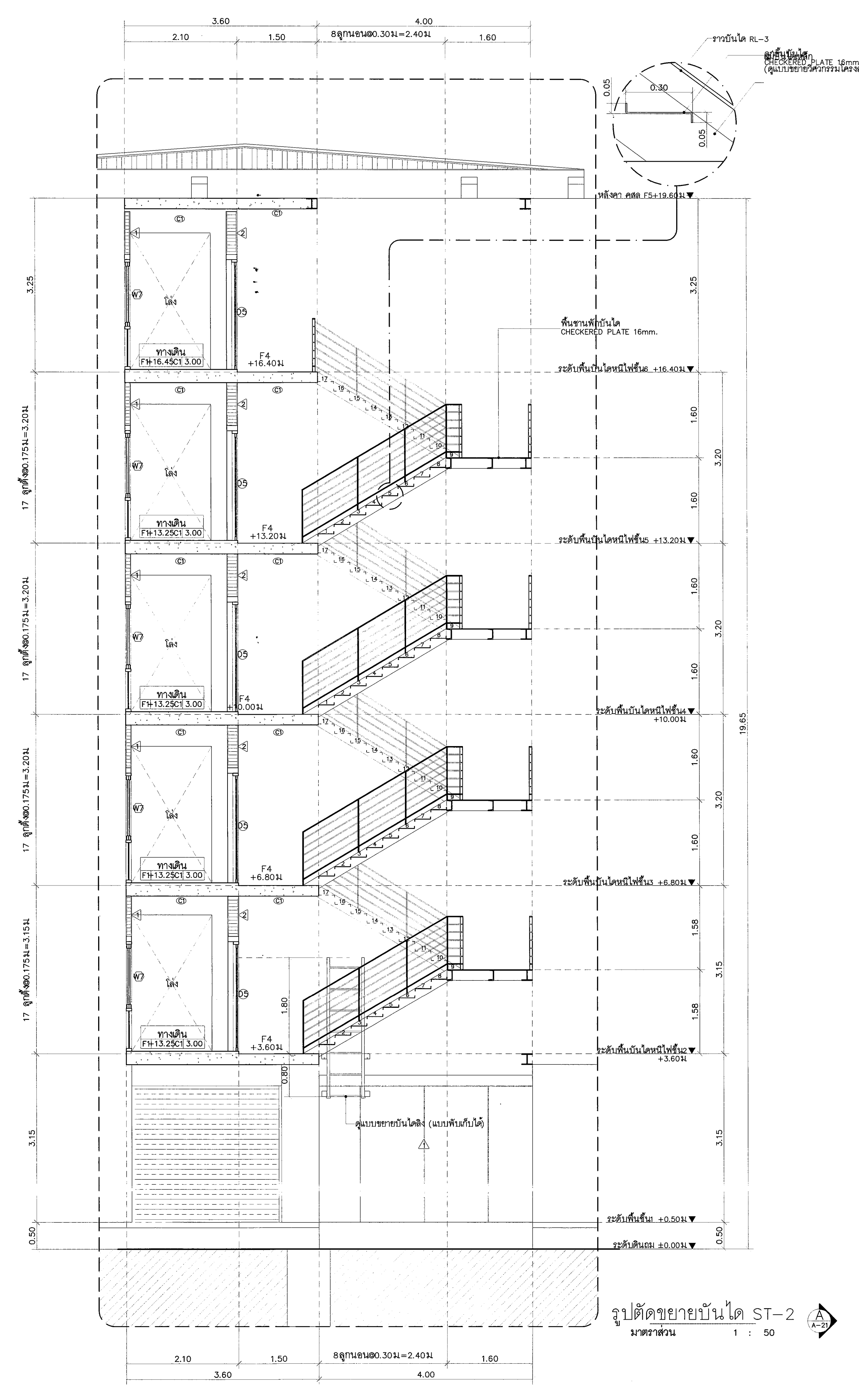
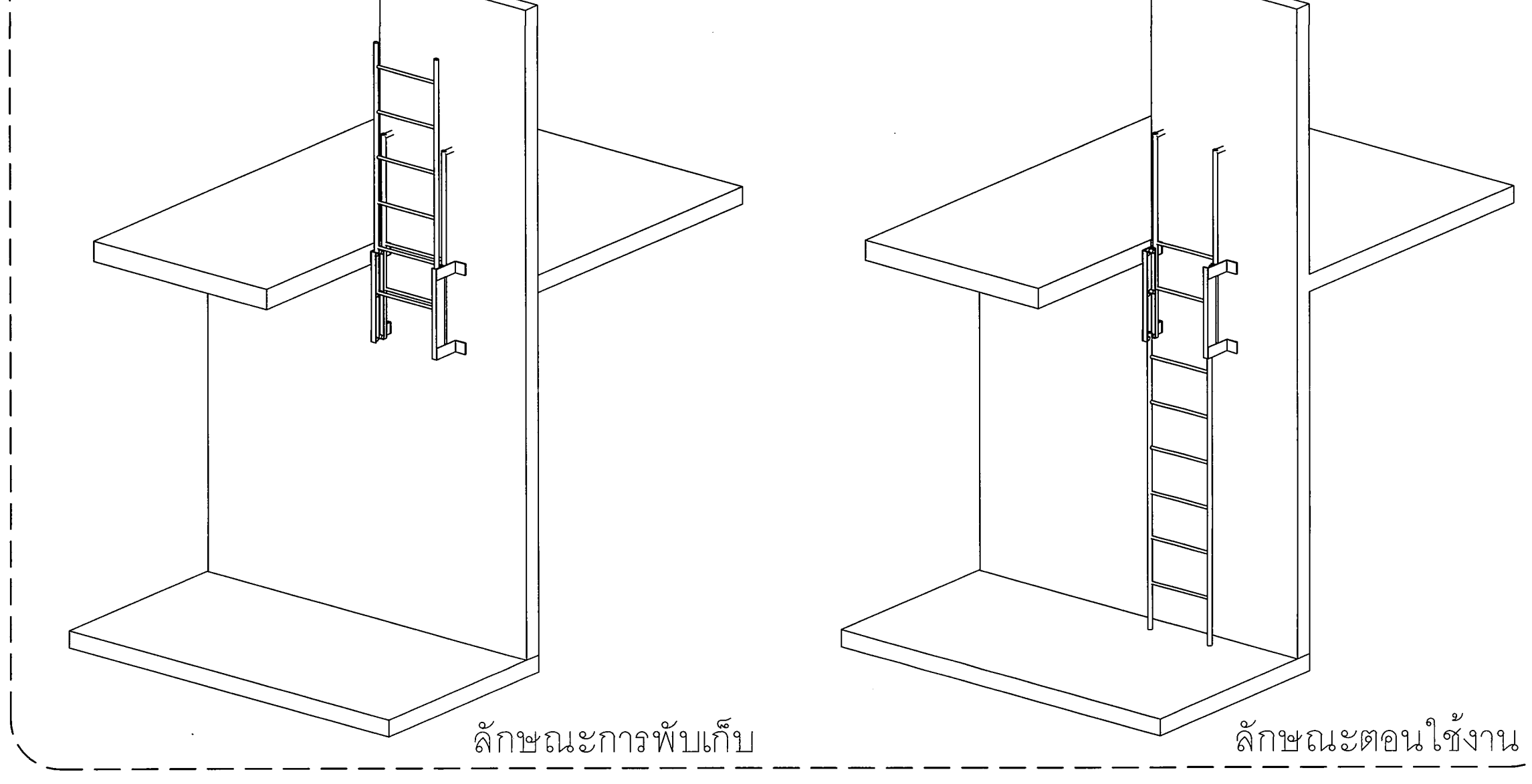
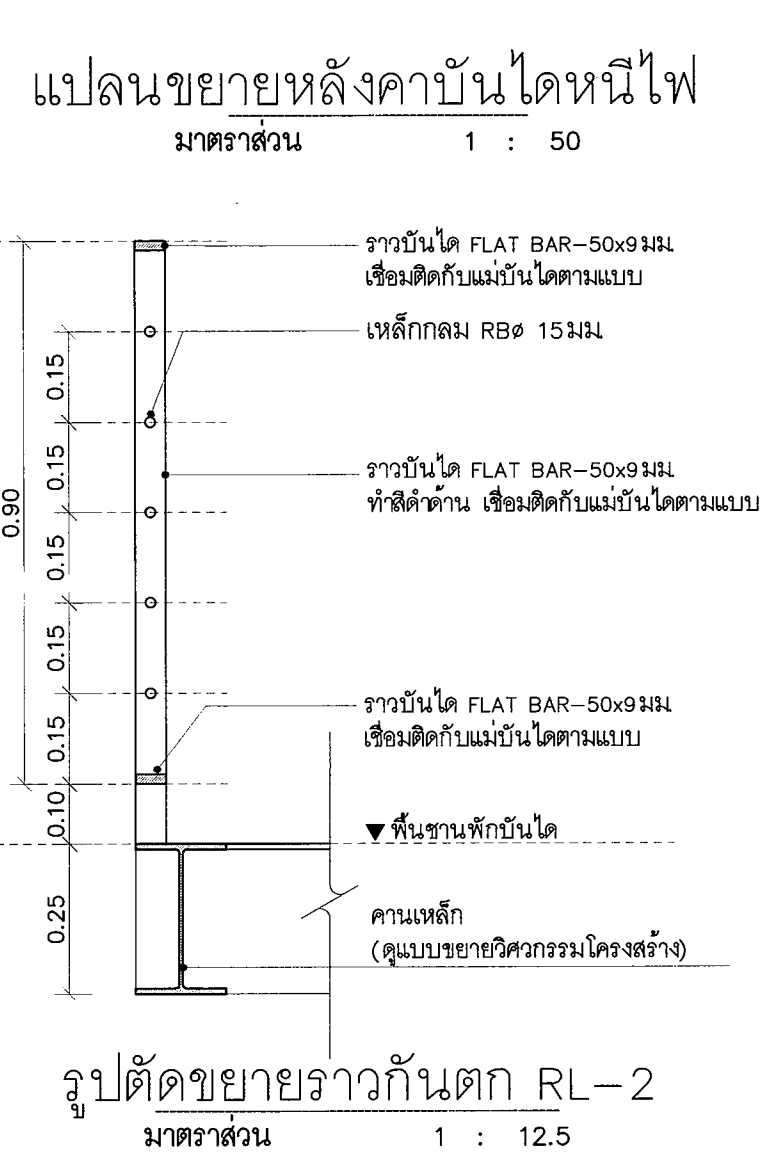
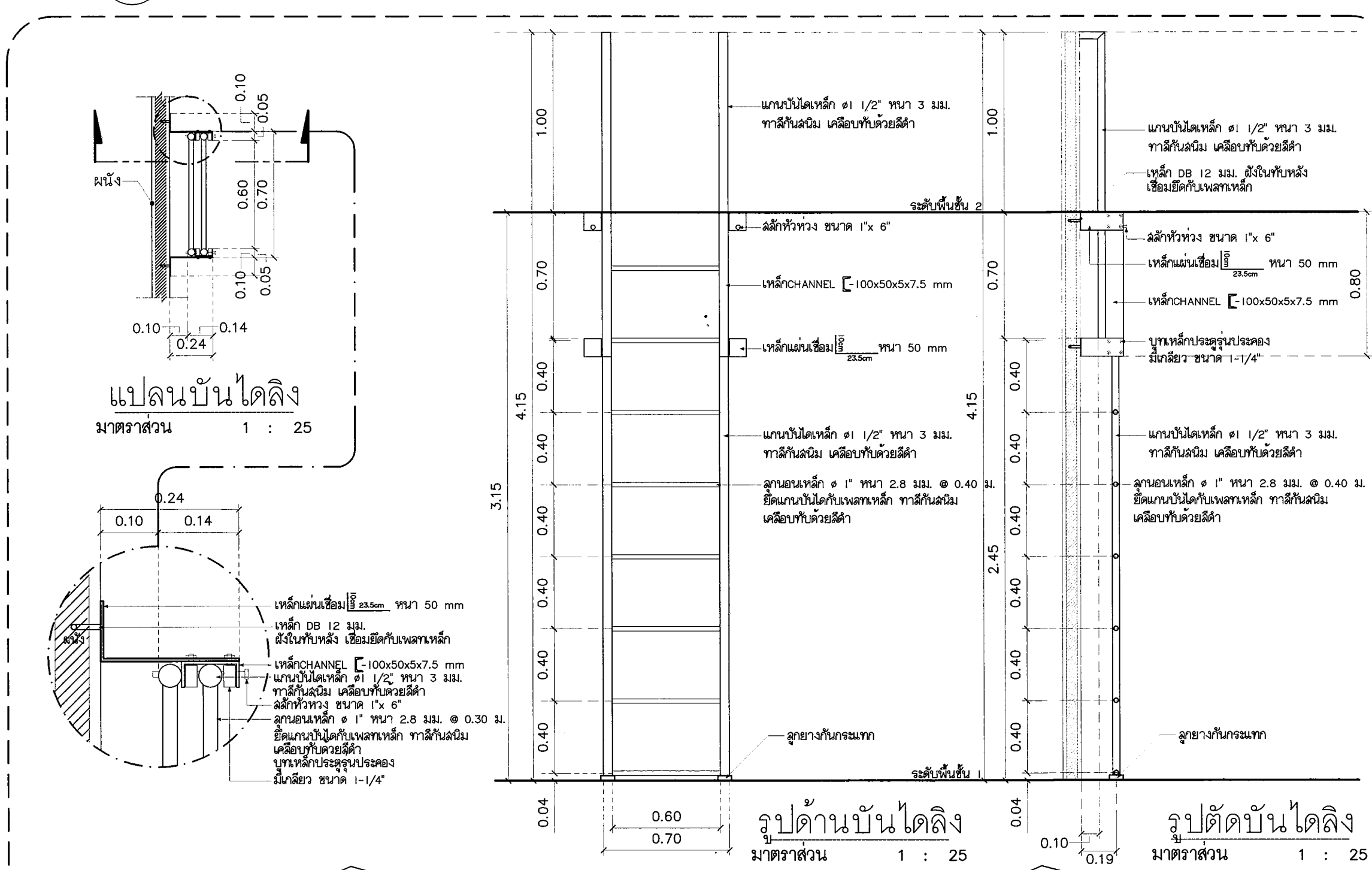
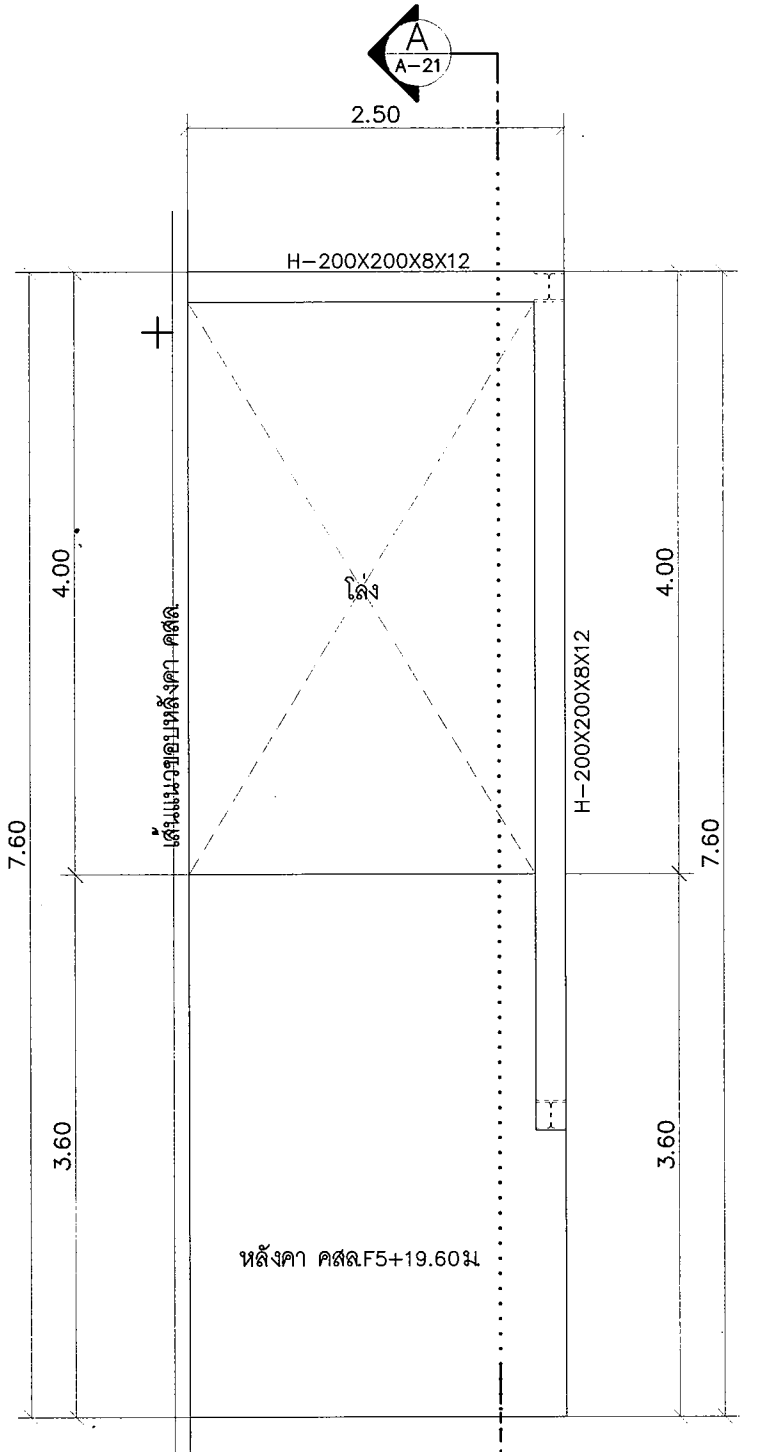
PROJECT NO :

SHEETS NO:
22

TOTAL SHEET:
27



แปลนขยายบันไดหนีไฟ ชั้นที่ 2 ST-2
แปลนขยายบันไดหนีไฟ ชั้นที่ 3-5
แปลนขยายบันไดหนีไฟ ชั้นที่ 6



รูปตัดขยายบันได ST-2
ขนาดส่วน 1 : 50



มหาวิทยาลัยเชียงใหม่

แปลนภาค

25 หมู่ 13 Srimangkalarn Rd.
Sungpaew Chiangmai
Tel 053 894516
Fax 053 894986

PROJECT:
อาคารหอพักนักศึกษา
วิทยาลัยแม่ฮ่องสอน

LOCATION:
อำเภอเมือง
จังหวัดแม่ฮ่องสอน

ARCHITECTS:
บริษัท ชูธรรมชว ๓-๓๐ 3000
วรรัตน์ วัฒนศรี ๒-๓๐ 17474
เกษียรโกศล ภัททิยา ๒-๓๐ 18332

ENGINEERS:
ศทพจร ไซออน สด.8674
ศักดิ์ชัย ทองสิง ๒๒ 33429

ELECTRICAL ENGINEERS:
จันทน์ ใจบุญ สท.4537

SANITARY ENGINEERS:
ศุภชัย ศรีจันทร์ สด. 276

MECHANICAL ENGINEERS:
สมจิตร ชินใจ สท.4172

TITLE:
แบบขยายระเบียบห้องพัก 1A, 1B

SCALE:
1 : 50

APPROVED BY:

REVISION

NO. DESCRIPTION DATE

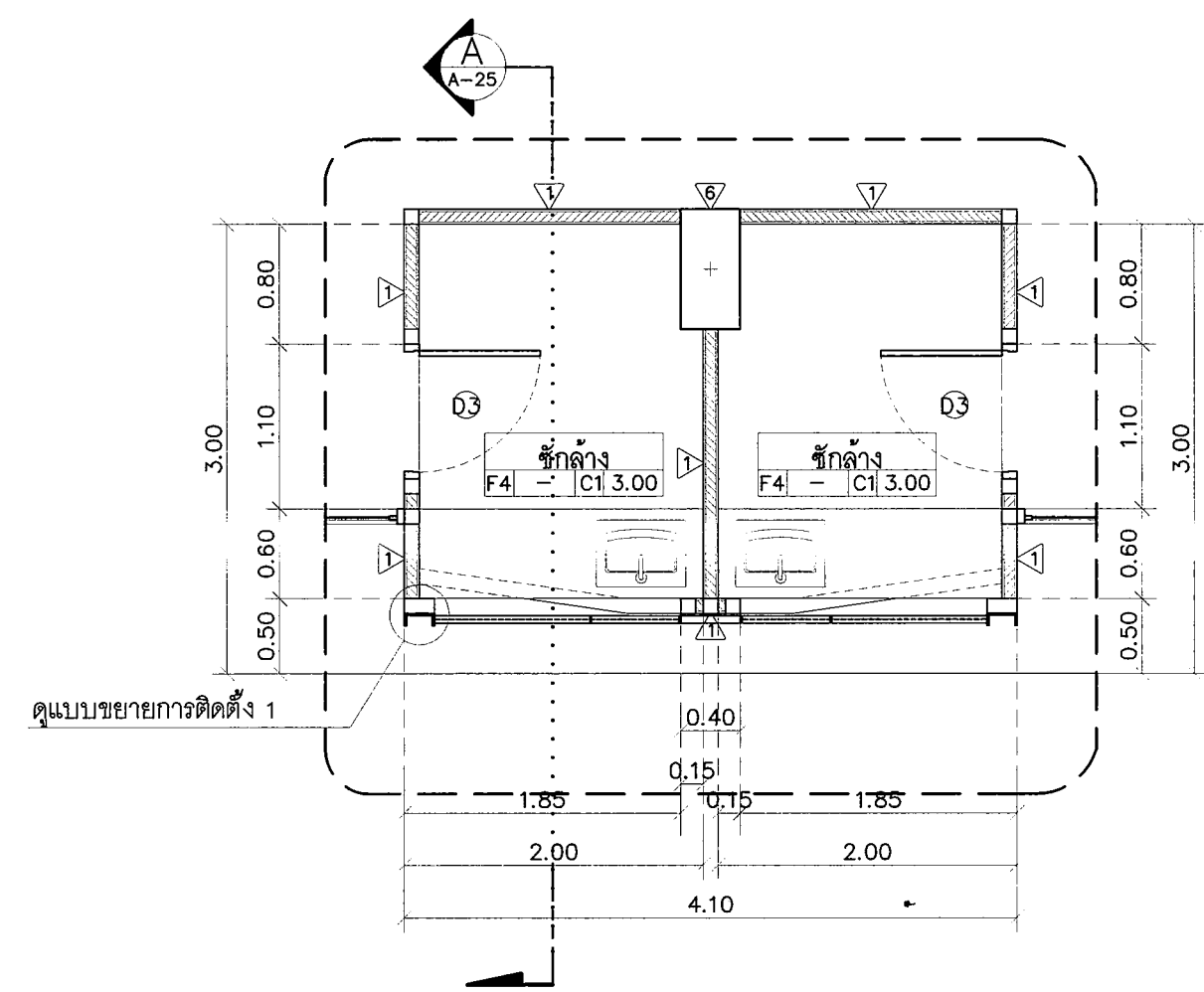
PROJECT NO :

SHEETS NO:

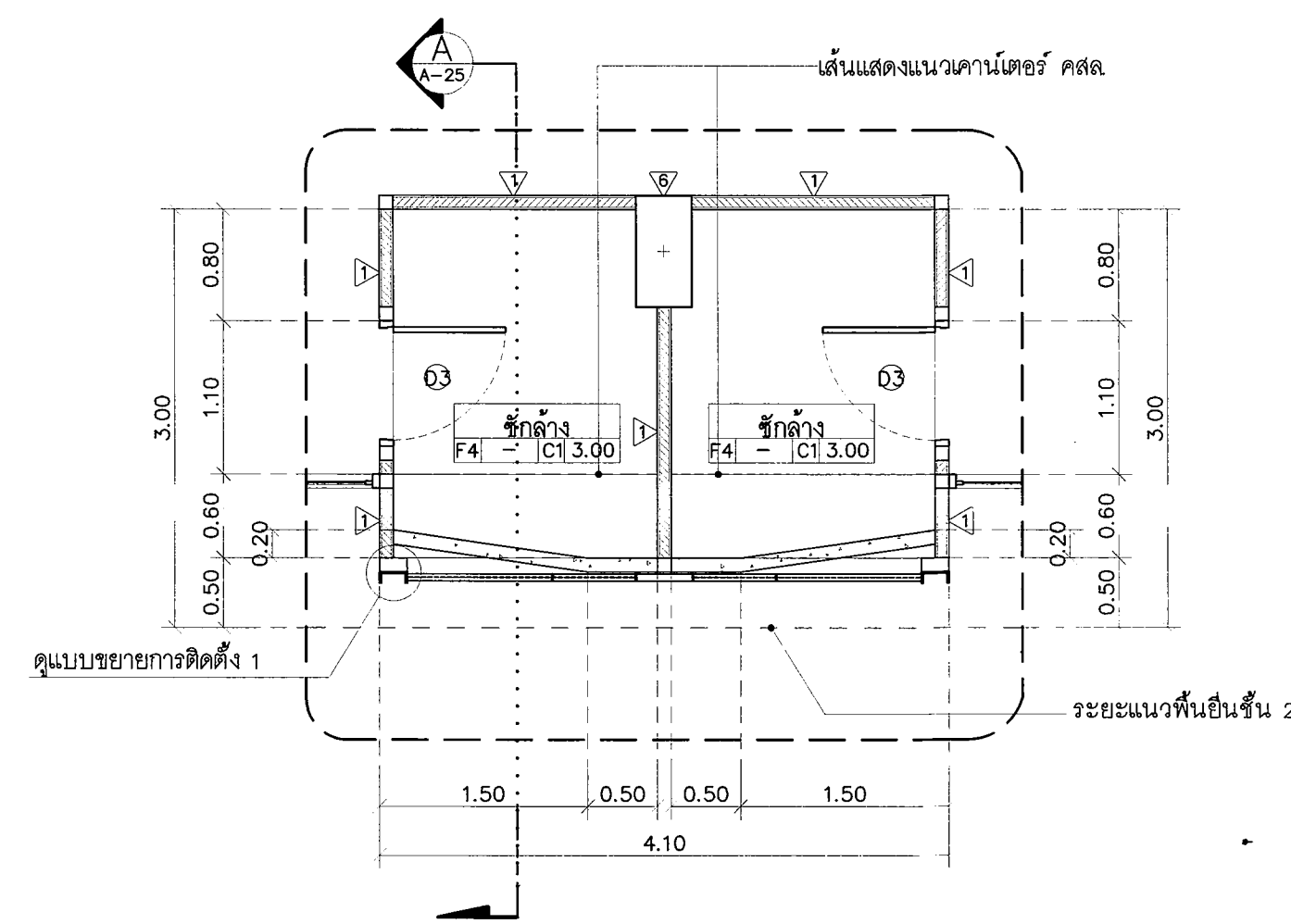
A-24 24

TOTAL SHEET:

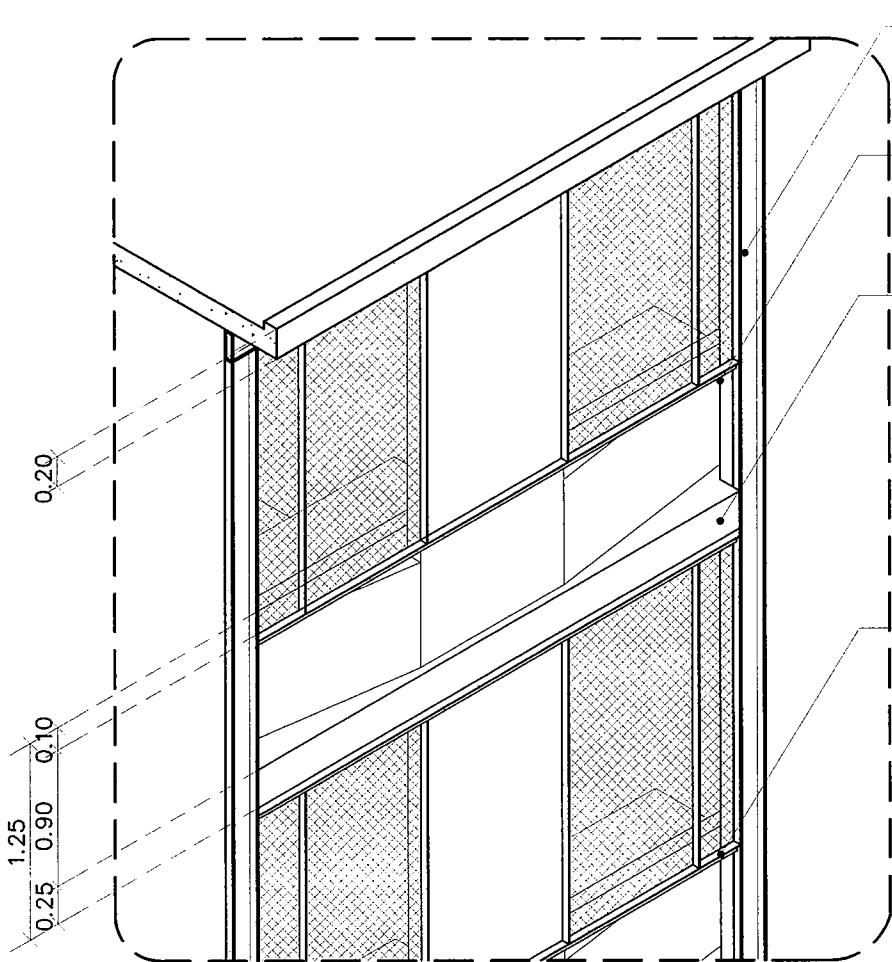
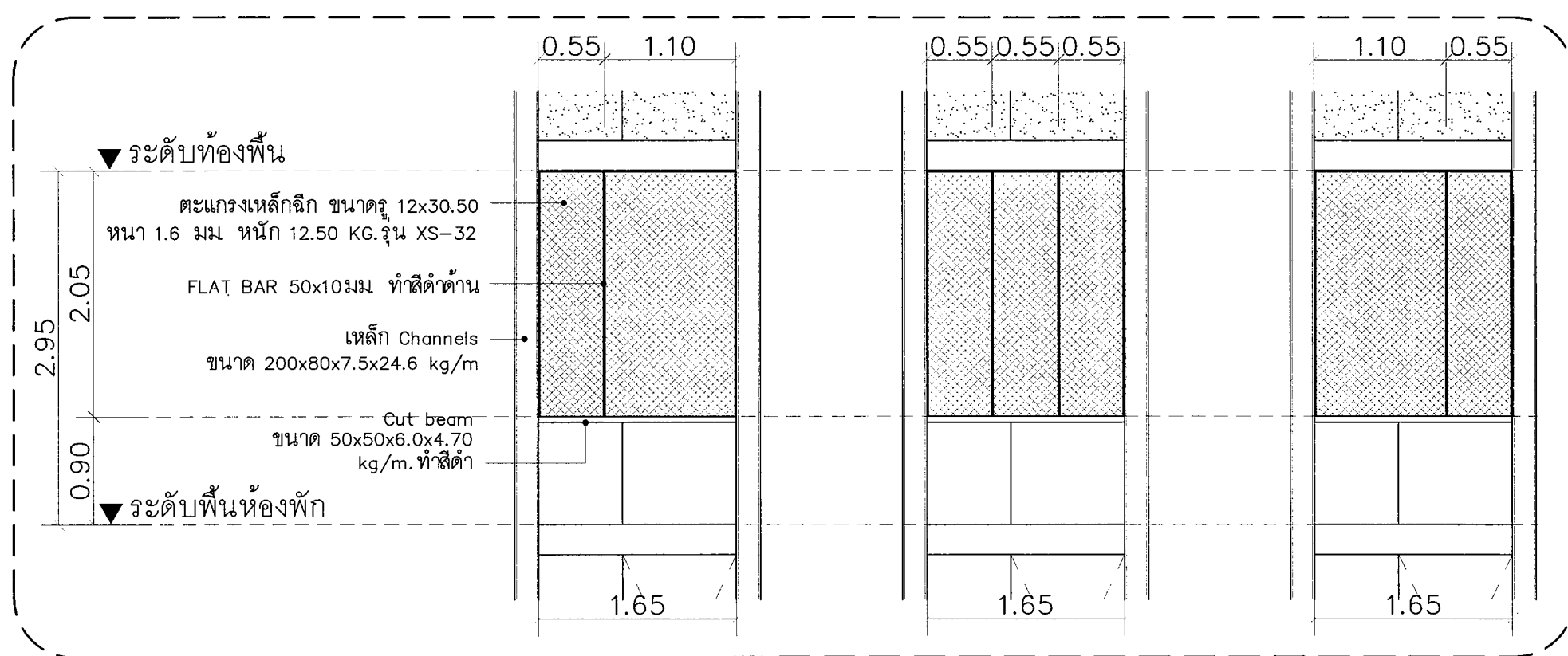
27



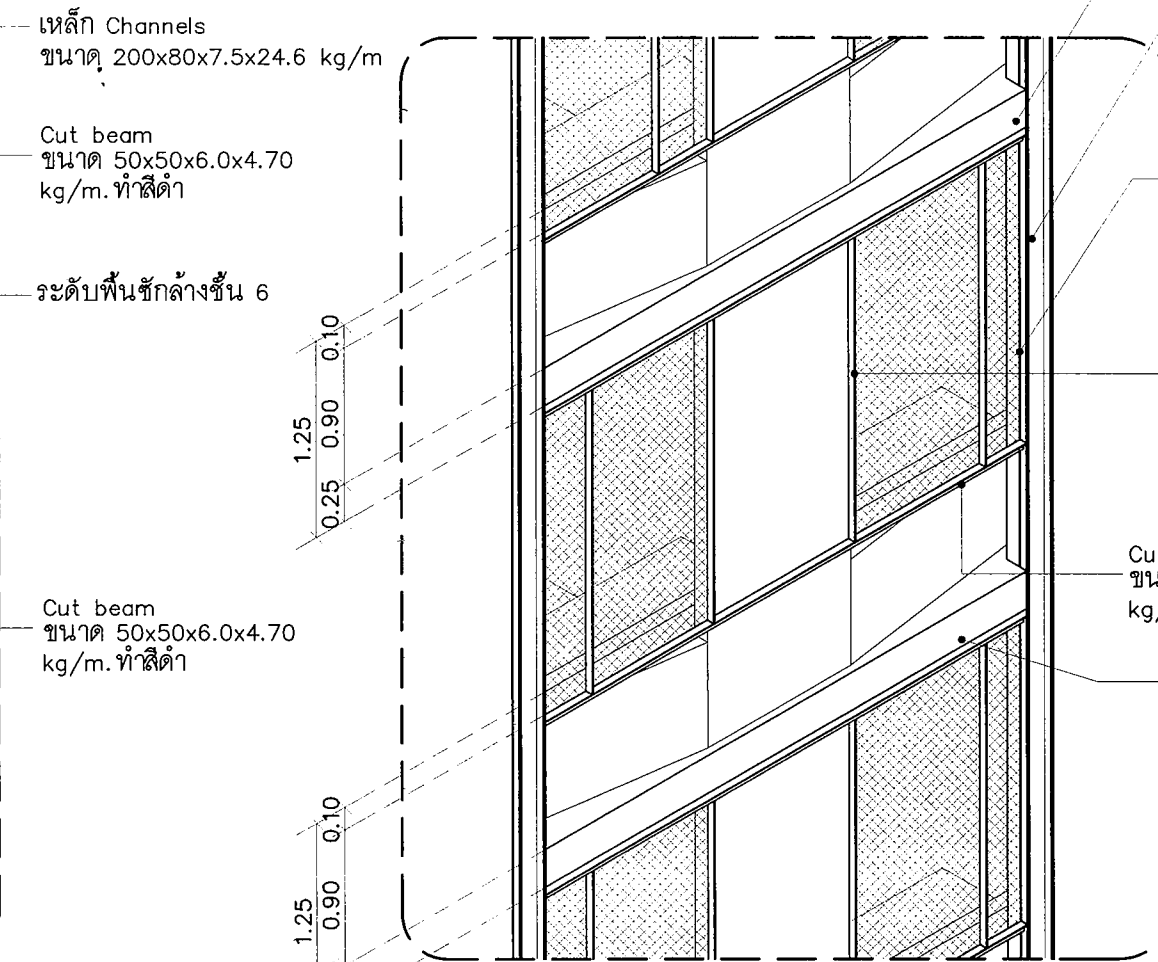
แปลนขยายระเบียบห้องพัก 1A, 1B (บนคาร์เตอร์) (AR-1 A-24) มาตรฐาน 1 : 50



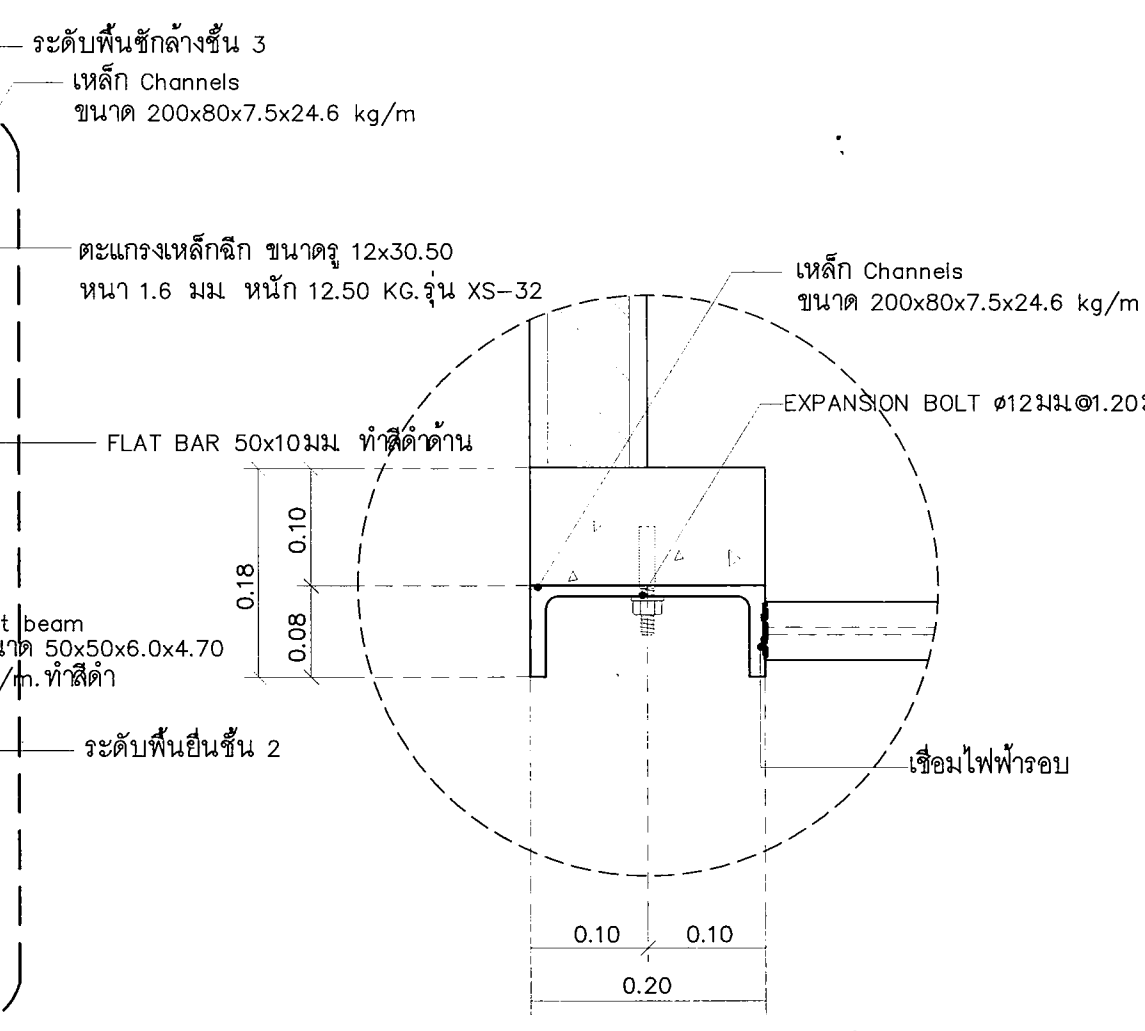
แปลนขยายระเบียบห้องพัก 1A, 1B (ล่างคาร์เตอร์) มาตรฐาน 1 : 50



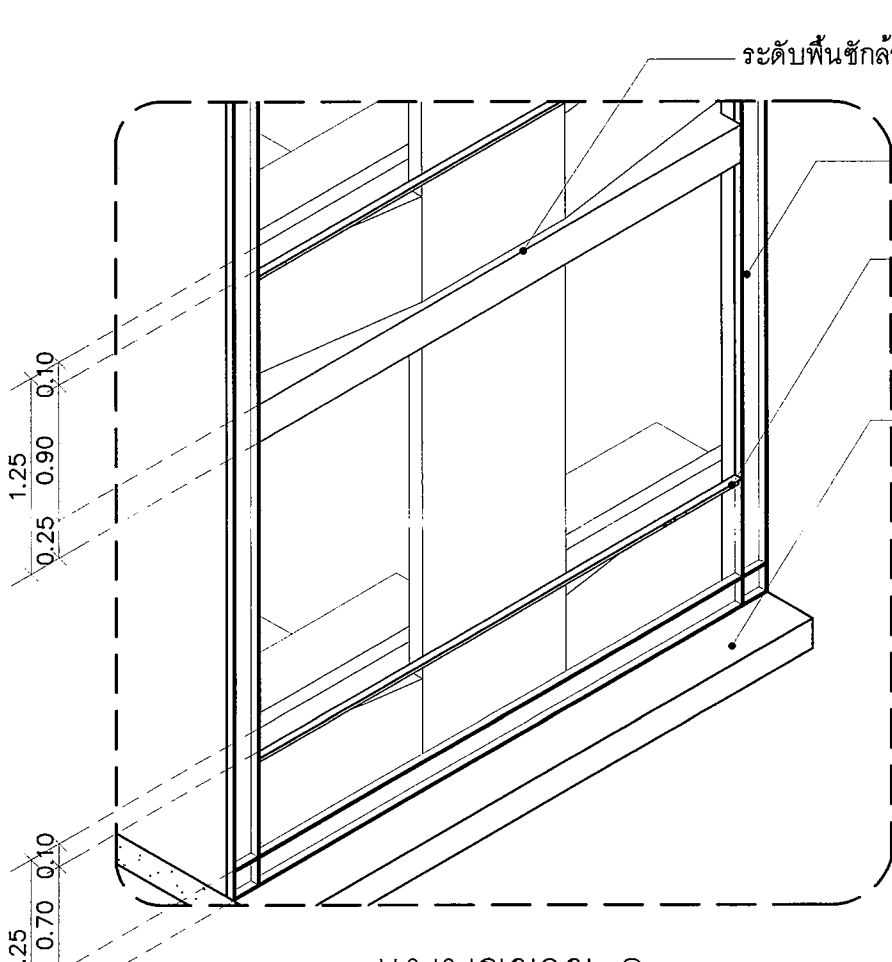
แบบขยาย A มาตรฐาน 1 : 20



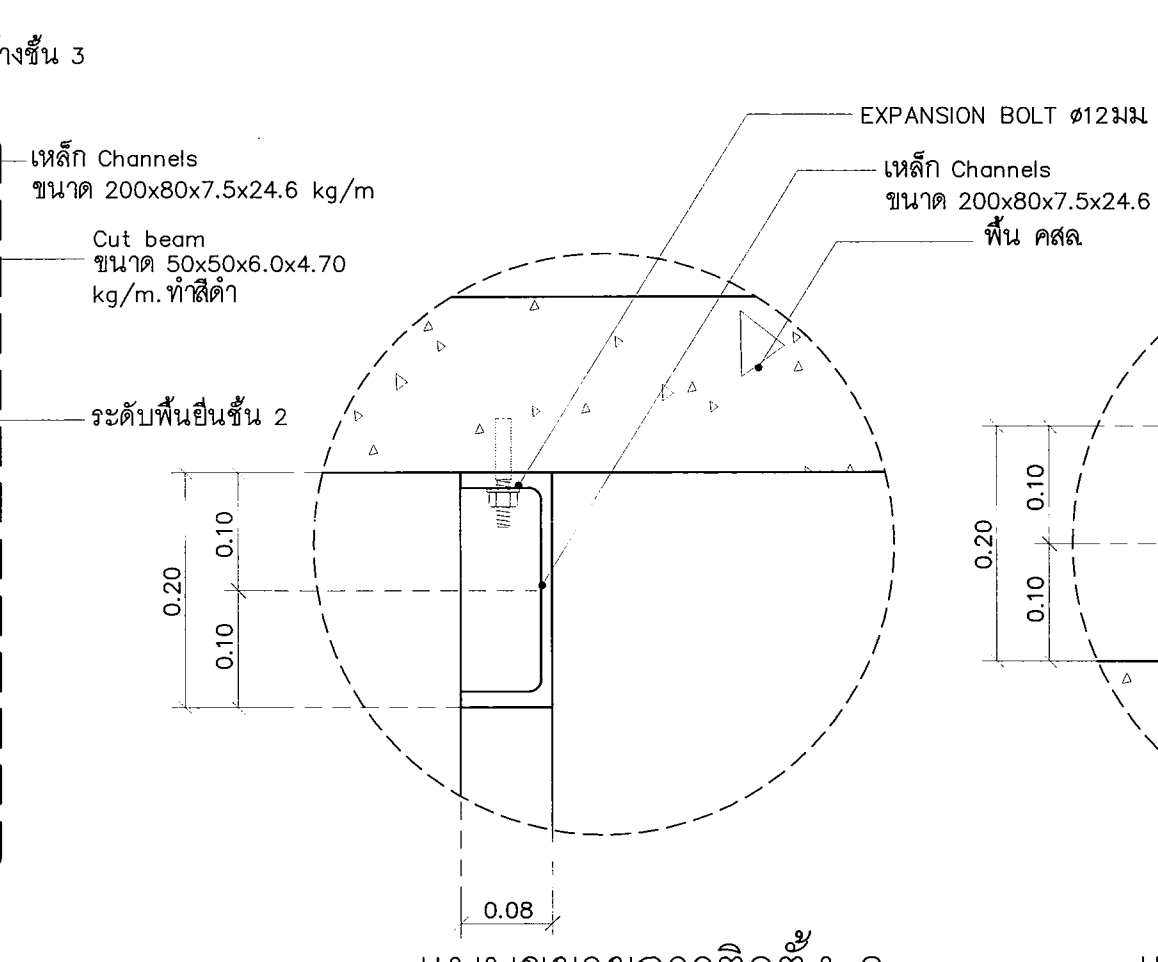
แบบขยาย B มาตรฐาน 1 : 20



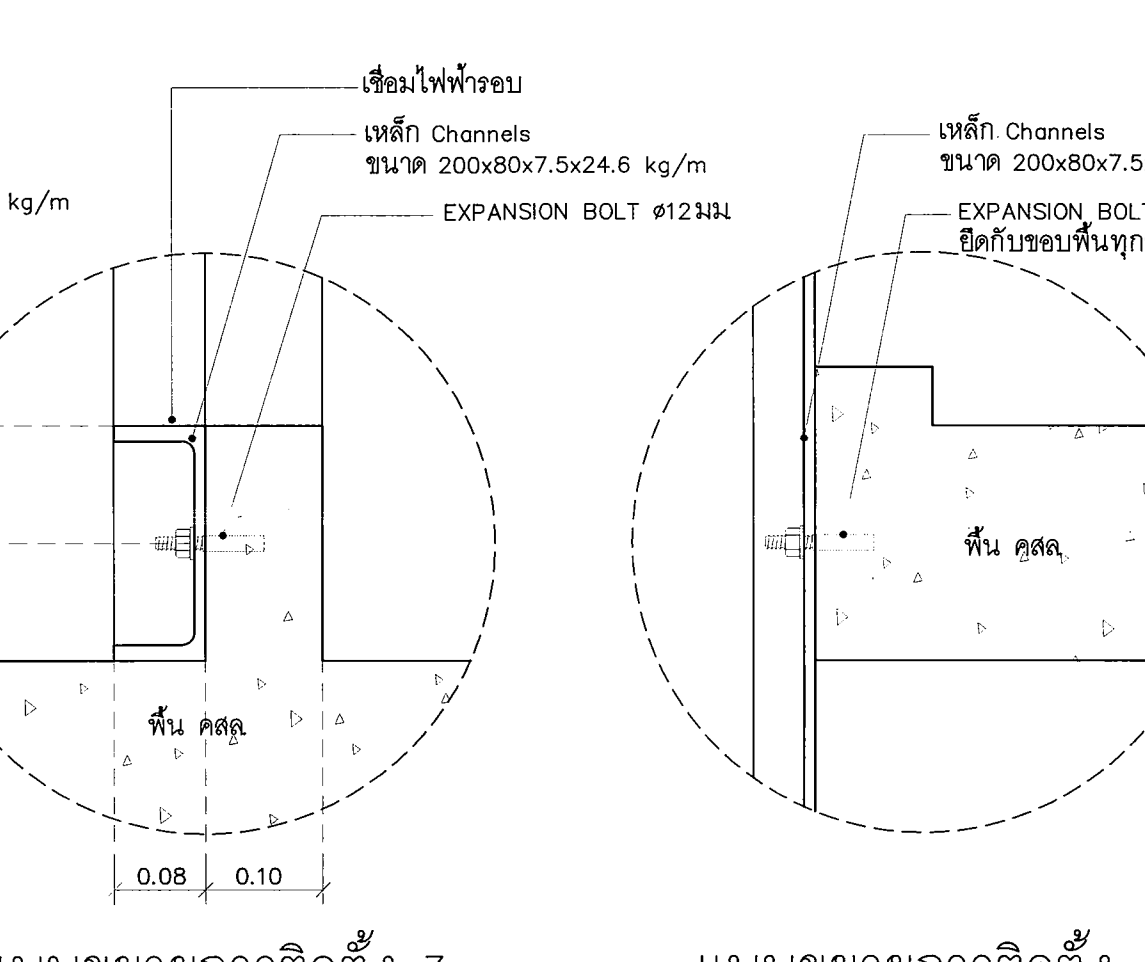
แบบขยายการติดตั้ง 1 มาตรฐาน 1 : -



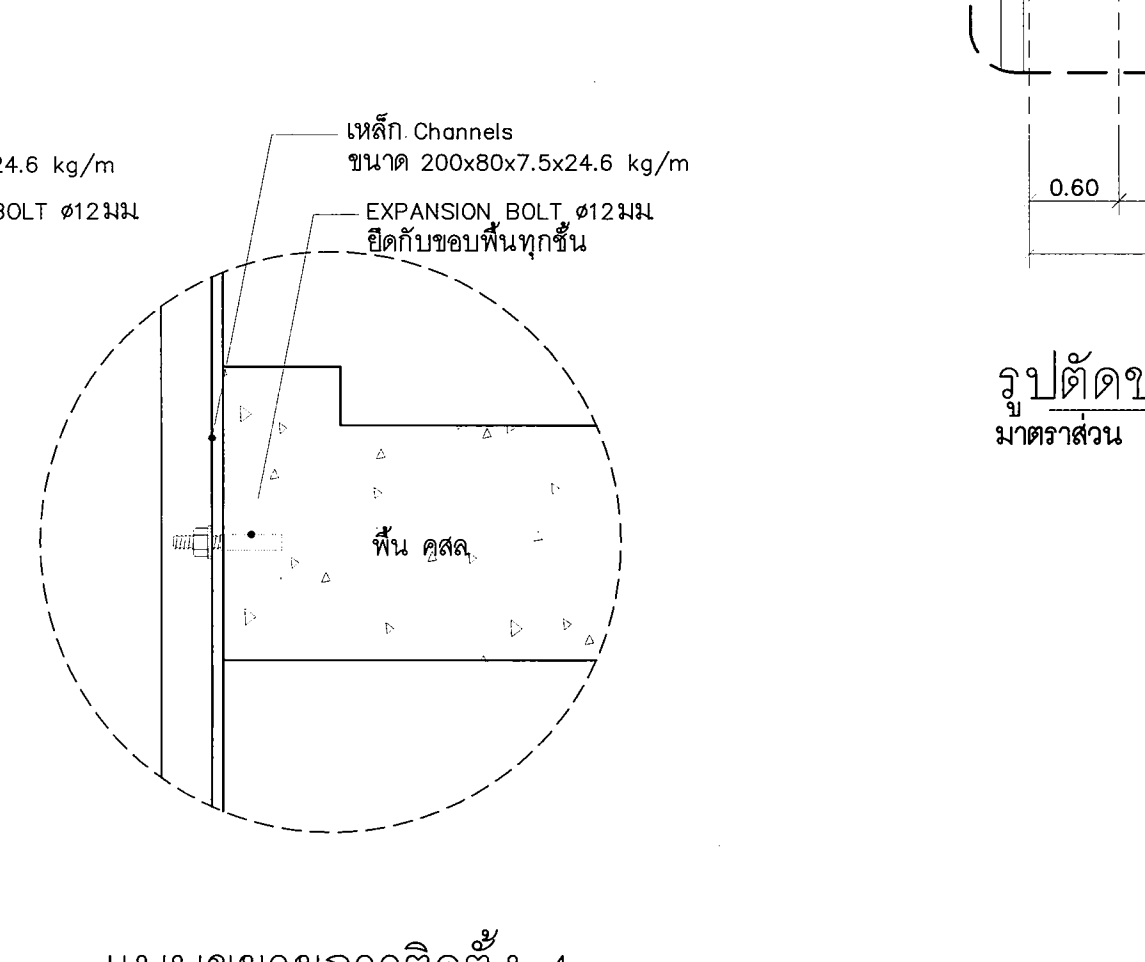
แบบขยาย C มาตรฐาน 1 : 20



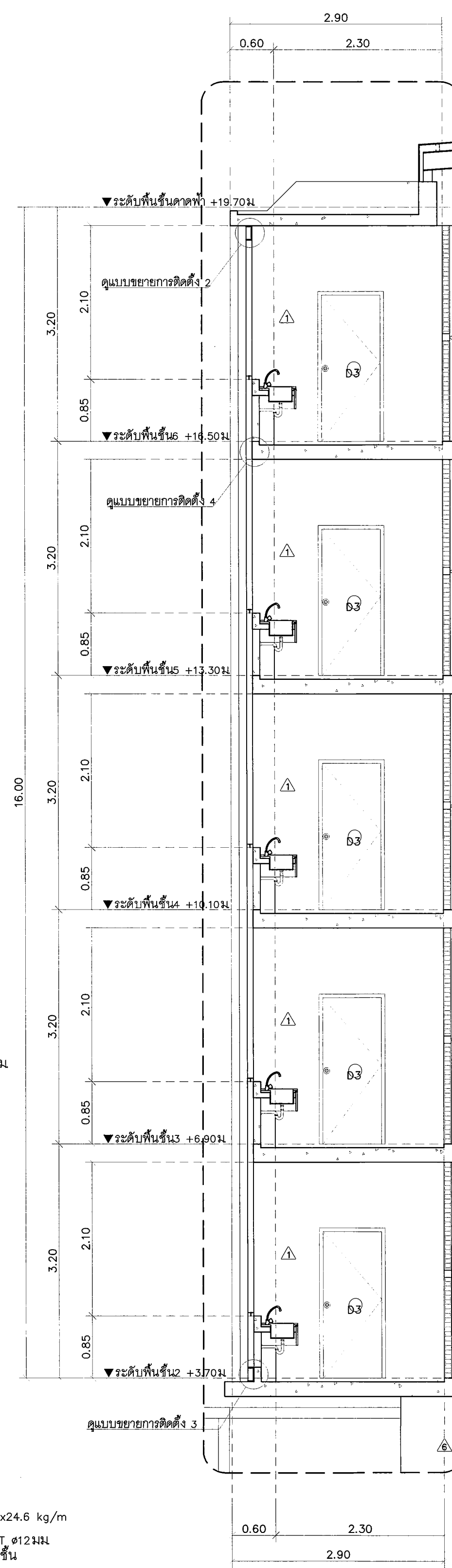
แบบขยายการติดตั้ง 2 มาตรฐาน 1 : -



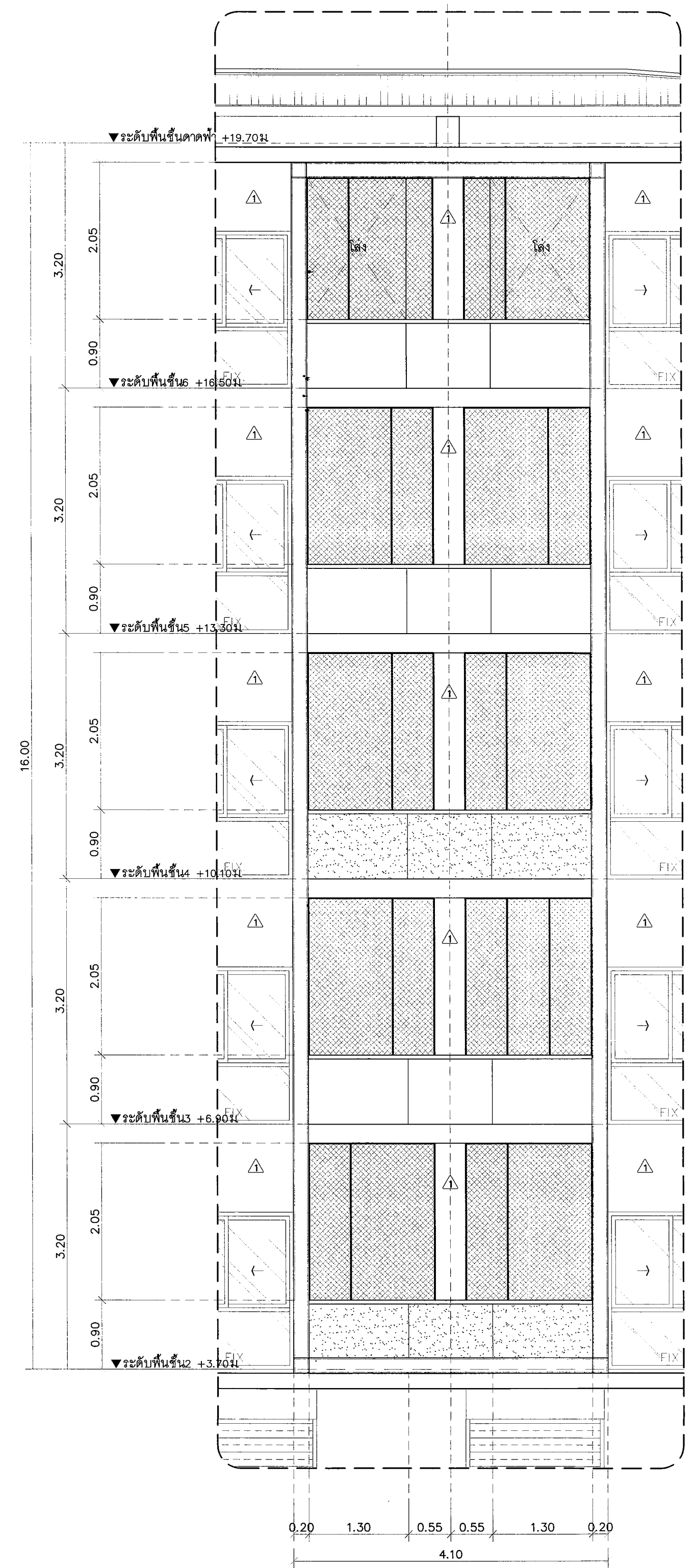
แบบขยายการติดตั้ง 3 มาตรฐาน 1 : -



แบบขยายการติดตั้ง 4 มาตรฐาน 1 : -



รูปตัดขยายระเบียบ มาตรฐาน 1 : 50



รูปด้านขยายระเบียบ มาตรฐาน 1 : 50

